

## 壹拾玖、 其他應加表明事項

### 一、芒果樹移植計畫與時程

原芒果樹座落於國校路 4 號、正是一層社區門廳入口處(詳圖 19-1)，經台灣中利景觀有限公司規劃、將芒果樹移植在基地南側；國校路 9 號(靠圳溝邊)。

#### (一)施工計畫：

1. 相關報備申請。
2. 檢查驗苗標示。
3. 安全防護愈措(設立安全圍籬)。
4. 周邊設施預措(表層廢棄物清除)。

#### (二)施工計畫：

1. 苗木複驗準備。
2. 補償修剪除葉(摘除新生嫩芽及莖葉部分的數量僅修除二分之一葉量)。
3. 斷根與否判定(移植適期於每年六至十月間，於「移植適期」期間進行移植，可免事前「斷根→養根」，而可一次斷根、挖掘根球而運搬移植，其存活率亦能保有一般的 95% 以上的存活率水準)。
4. 挖掘根球部分(先以重機械挖土地先行迫近挖掘後，再以人工接續挖掘根球部，期間視其重心偏移情形，將以支撐或吊車機具予以支持後，在持續進行至本作業完成止)。
5. 包裹保護處置(位在移植時「防止水分散失」，因此於移植樹木上須施行包裹保護處理，一方面能確保在搬運過程中免於碰撞或其他損傷發生)。

#### (三)吊運搬送：

吊搬裝載運送(自「現況移植點」到「計畫移植點」間的距離，經計畫為距「現況移植點」南方約 30M 處，詳圖 19-1)。

#### (四)植穴準備：

1. 放樣整地準備(於進行移植定植作業期間須於基地進行「植穴挖掘」的放樣整地準備)。
2. 植穴挖掘準備(計畫定植點的「植穴極大規格」為深 D2.Mx 直徑  $\phi$  6.M $\approx$ 57.m<sup>3</sup>)。
3. 客填土方改良(本計畫須用土方為砂質土或清潔河砂、有機堆肥土)。
4. 穴底拌合基肥(將以 N.-P.-K. 之作和有機肥料為基肥，於植栽穴內拌入使用)。

#### (五)植栽種植：

1. 根端削切處理(為提高「植栽存活率」及「促進恢復生長勢」，將於植栽運抵植栽穴前，進行「根端削切處理作業」)。
2. 置入朝向定位(置入植栽穴中央位置後，再將植栽最具樹枝美感的正面，朝向植栽現場的「最佳觀賞點視點」方向)。

#### (六)固定修飾：

1. 支架固定作業(定植完成後，立即以孟宗竹支架以。「三枝組立式」工法，採 60 度角以四向位置進行斜立固定後再加上「附柱」組立後即完成)。
2. 修飾整枝修剪。
3. 輔助藥劑施作(可於植栽全株施以「速效性營養劑」澆灌根球部或實施「葉部追肥」，定植後再以「開根劑」澆灌其根球部位，以促使根部組織之萌發)。

#### (七)日常維護：

1. 澆水灌溉作業
2. 疏枝疏牙整修
3. 營養評估追肥

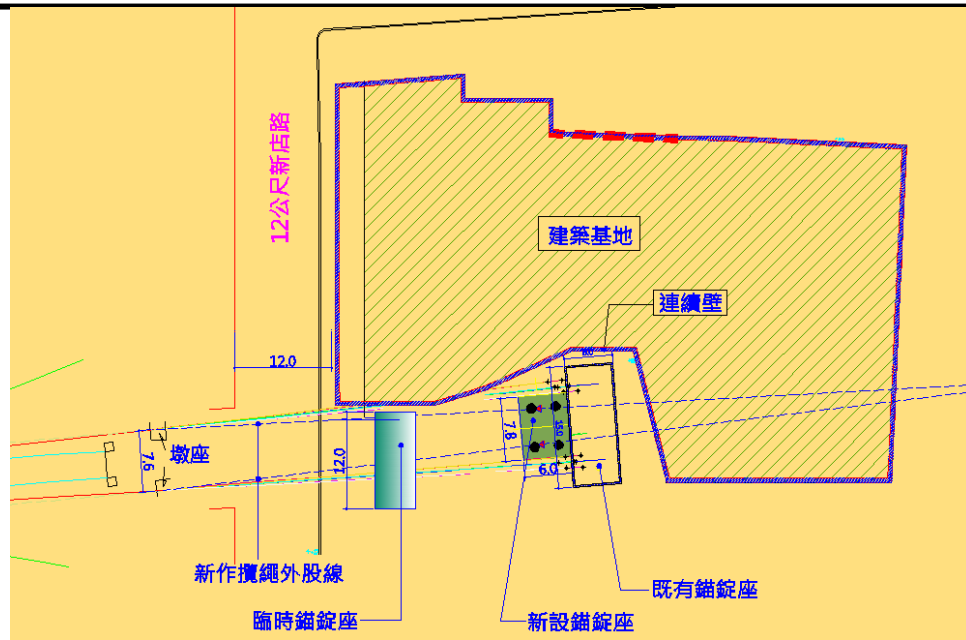
## 二、吊橋錨座施作

### (一)吊橋東側錨座施作程序：

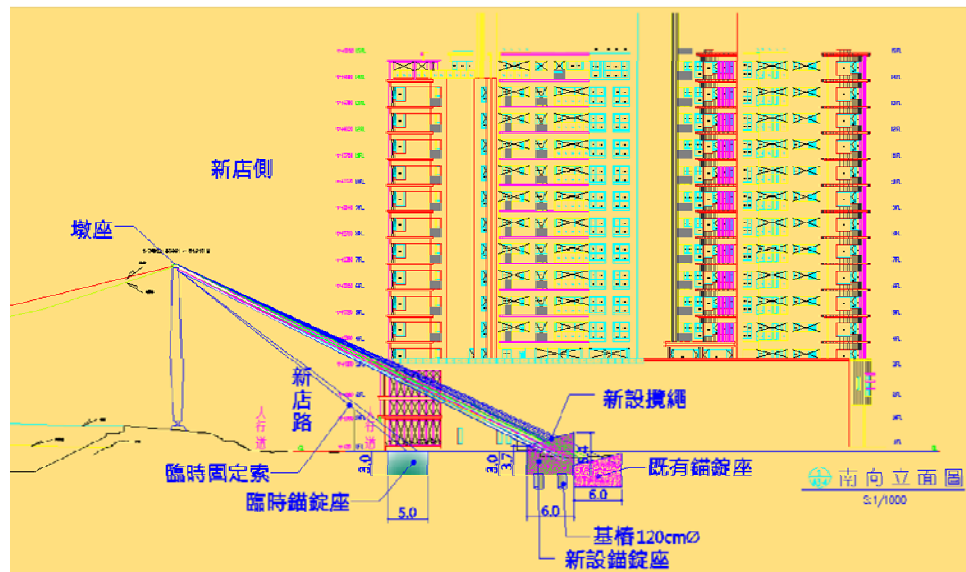
1. 先設置臨時錨定座，將吊橋纜繩主索移置臨時錨定座固定。
2. 於原錨定座前方重新施作基樁與錨定座。
3. 補強吊橋鞍部構件，重新更換主索及垂吊索，同時將主索移回新施作錨座位置，完成吊橋錨做基礎、主索及垂吊索更新作業。

### (二)吊橋西側錨座施作程序：

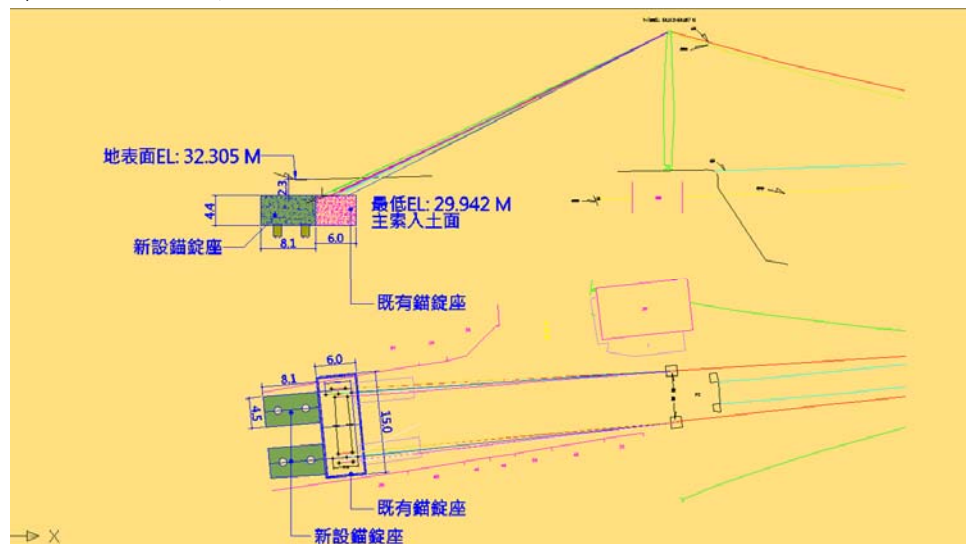
1. 於原錨定座後方重新施作基樁與錨定座。
2. 補強吊橋鞍部構件，重新更換主索及垂吊索，同時將主索移回新施作錨座位置，完成吊橋錨做基礎、主索及垂吊索更新作業。



東側錨座施作示意圖一



東側錨座施作示意圖二



西側錨座施作示意圖一

### 三、錨座管理及建議加註事項

有關碧潭吊橋東岸錨座坐落於本更新範圍內，於更新後產權登記疑義，建議未來於有效管理及產權登記上分兩方向進行管制：

於事業計畫管理規約裡明定，大樓區分所有權人及管理委員會須無條件同意並積極協助新北市政府進入本基地範圍，針對吊橋進行監測、管理及安全維護等事宜，吊橋座落範圍須「無償」供新北市政府使用，且未來須配合以下列方式進行：

1. 上述管理內容非經新北市政府同意，不得變更。
2. 實施者應於銷售時告知承購人，並列入產權移轉交代。
3. 將來於建造執造及使用執照申請需加註上述內容。

### 四、變更事業計畫事宜

上述三項事宜，刻正配合新北市政府相關單位審議中。

此外，於第一次專案小組審議時，提出店舖四二樓變更設計部分，其變更內容係僅為店舖四之原規劃一層、夾層及二層空間修改為一層及夾層空間規劃，原二樓空間併入原二層新北市政府辦公室空間規劃，故僅為隔間變更修改，未影響事業計畫核定建築物量體。實施者於 9 月 20 日檢送變更事業計畫計畫書報府，並依新北市政府都市更新處 101 年 10 月 23 日北城更事字第 101523546 號函發第五次專案小組會議記錄中，要求店舖 4 二樓空間修正以辦公室權值計算，其變更事業計畫內容仍在審議中，但僅剩隔間與配置尚須討論，不影響估價整體評估，故遵循小組意見修正以辦公室權值計算，未來仍請小組委員與審議會確認，其變更圖面詳圖 19-2~3。



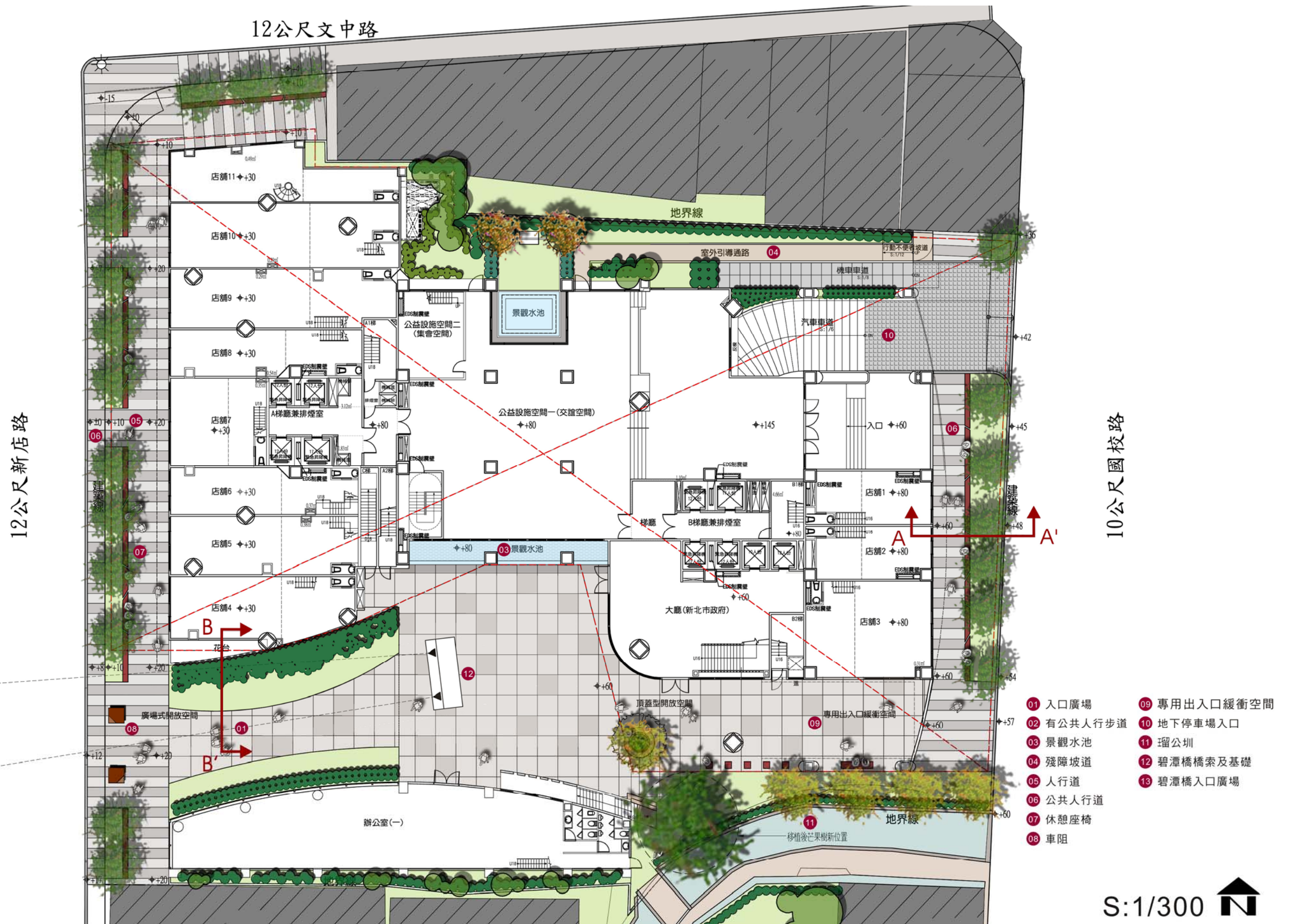
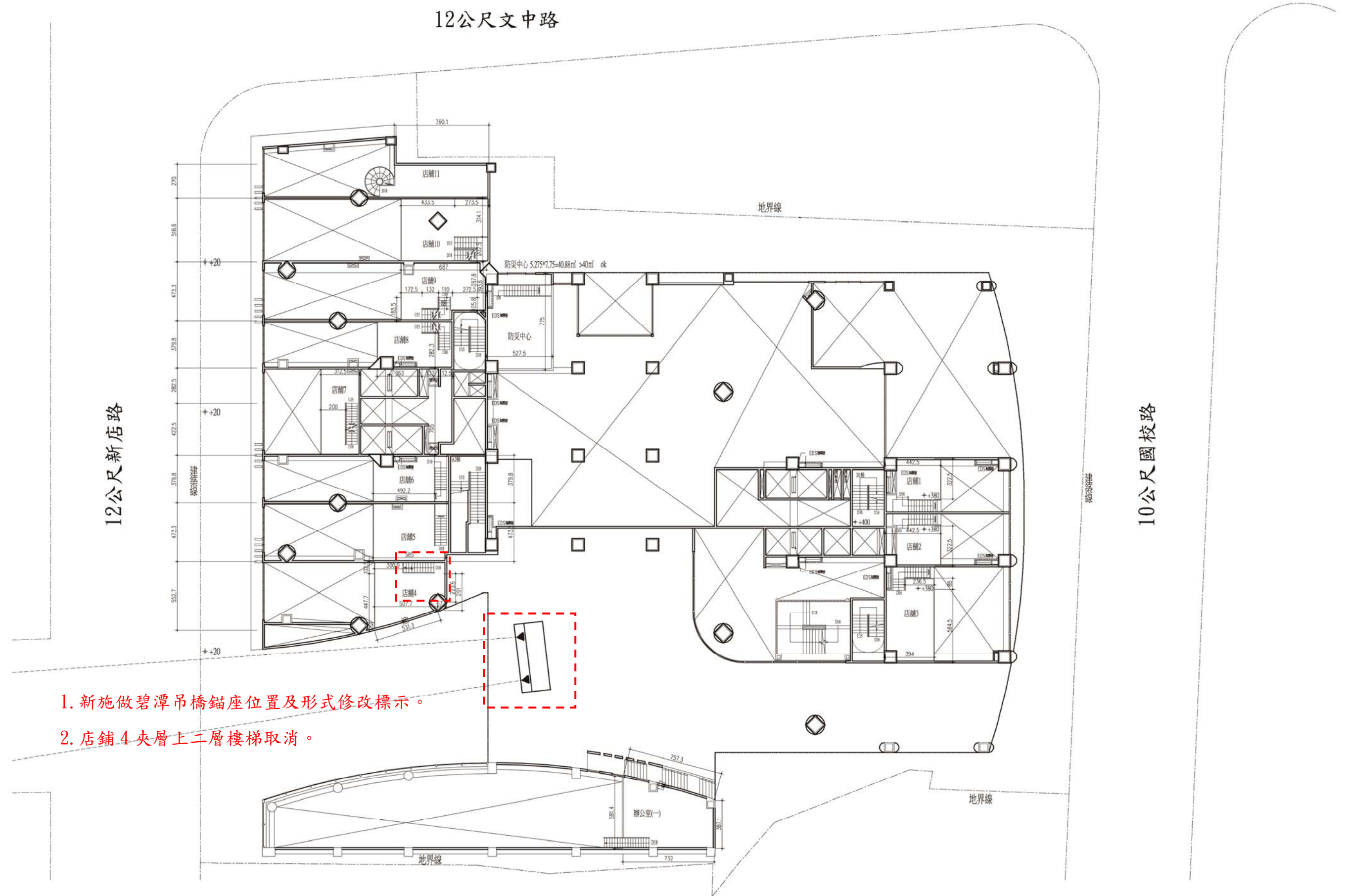


圖 19-1 一層芒果位置平面圖





- 1. 新施做碧潭吊橋錨座位置及形式修改標示。
- 2. 店舖4夾層上二層樓梯取消。

圖 19-2 變更後之夾層平面圖 S=1/300

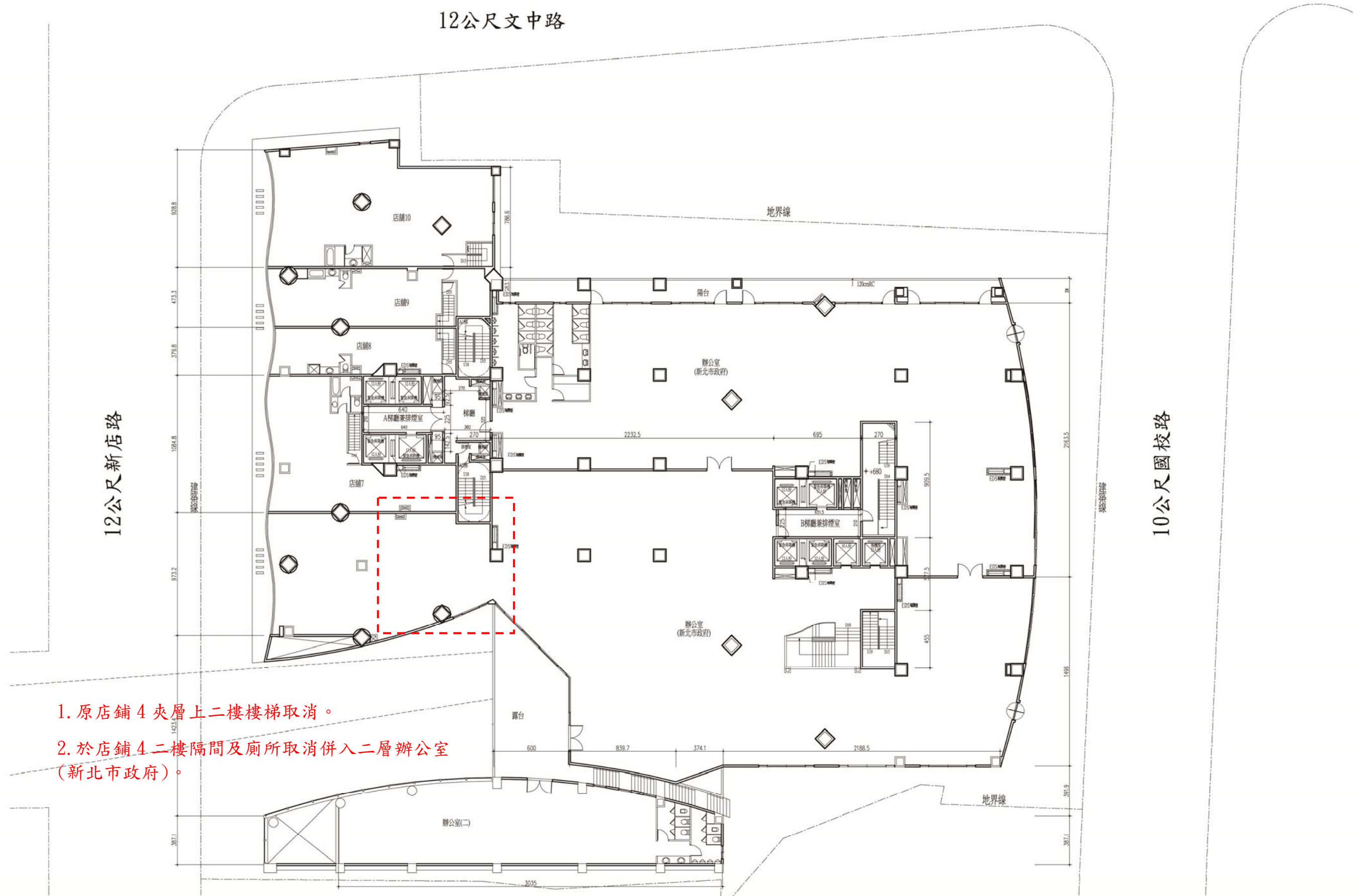


圖 19-3 變更後之二層平面圖 S=1/300