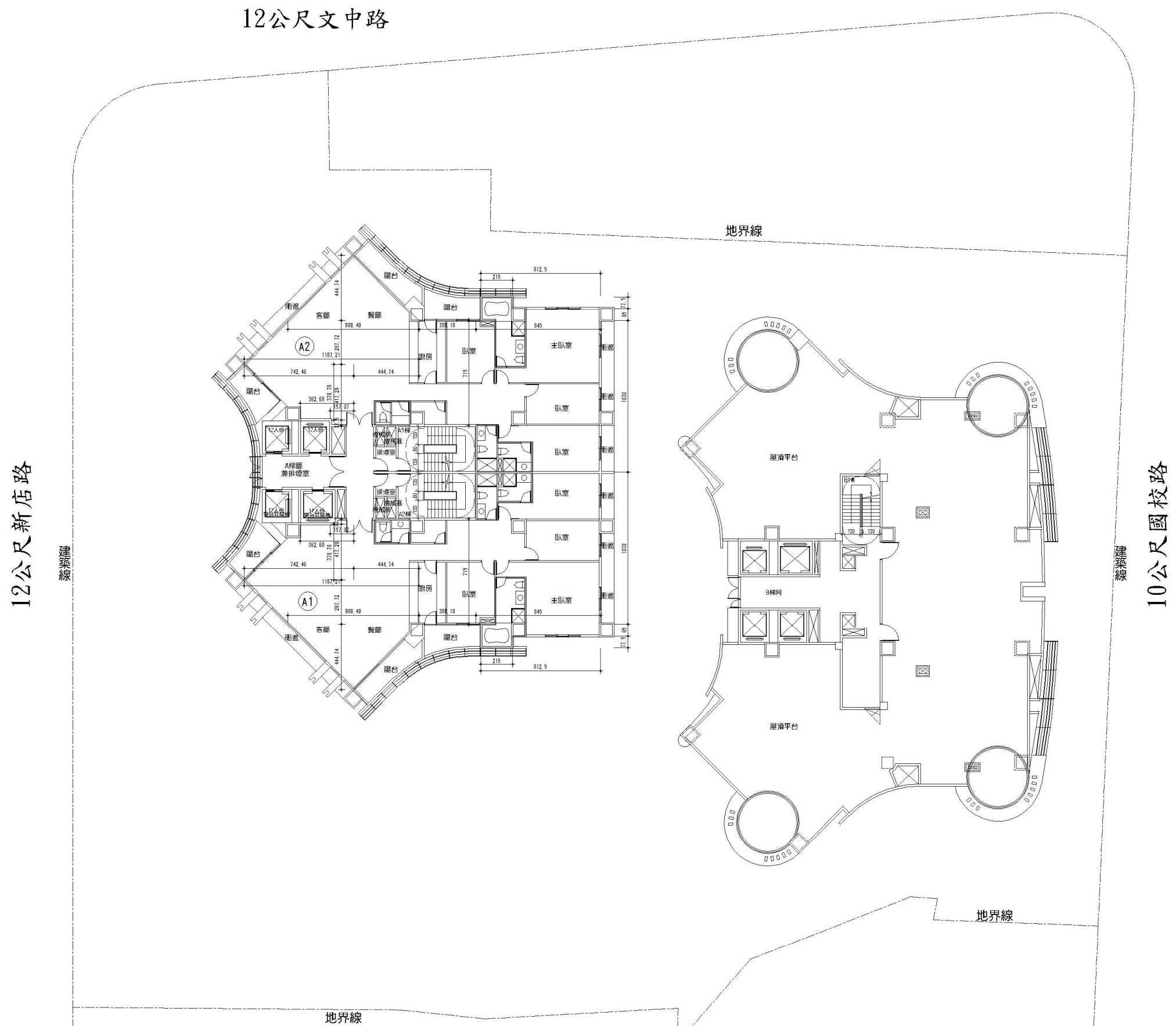


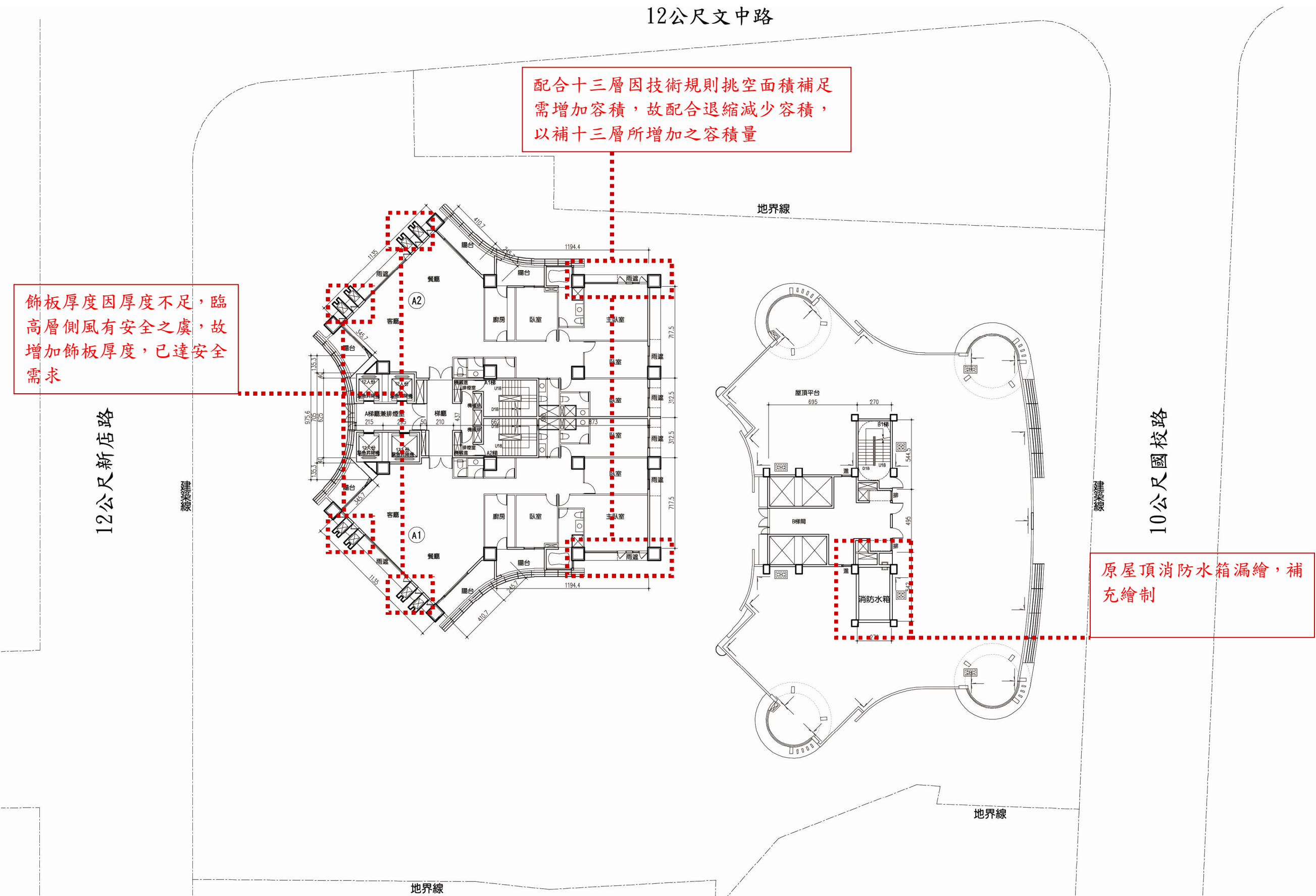
十五-二十三層平面圖 (修正後)

合康工程顧問股份有限公司



二十四層平面圖 (修正前)

合康工程顧問股份有限公司



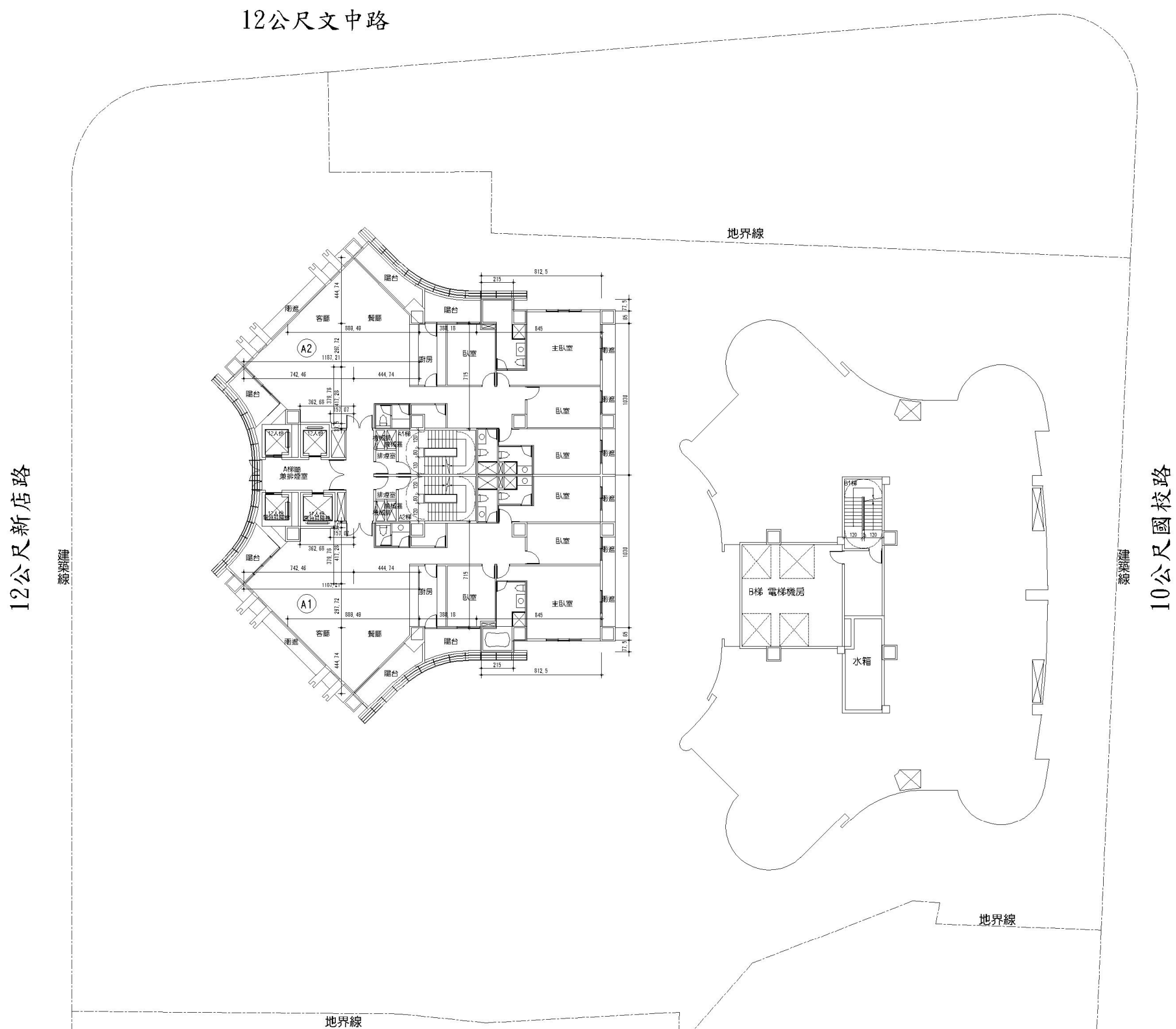
配合十三層因技術規則挑空面積補足需增加容積，故配合退縮減少容積，以補十三層所增加之容積量

飾板厚度因厚度不足，臨高層側風有安全之虞，故增加飾板厚度，已達安全需求

原屋頂消防水箱漏繪，補充繪制

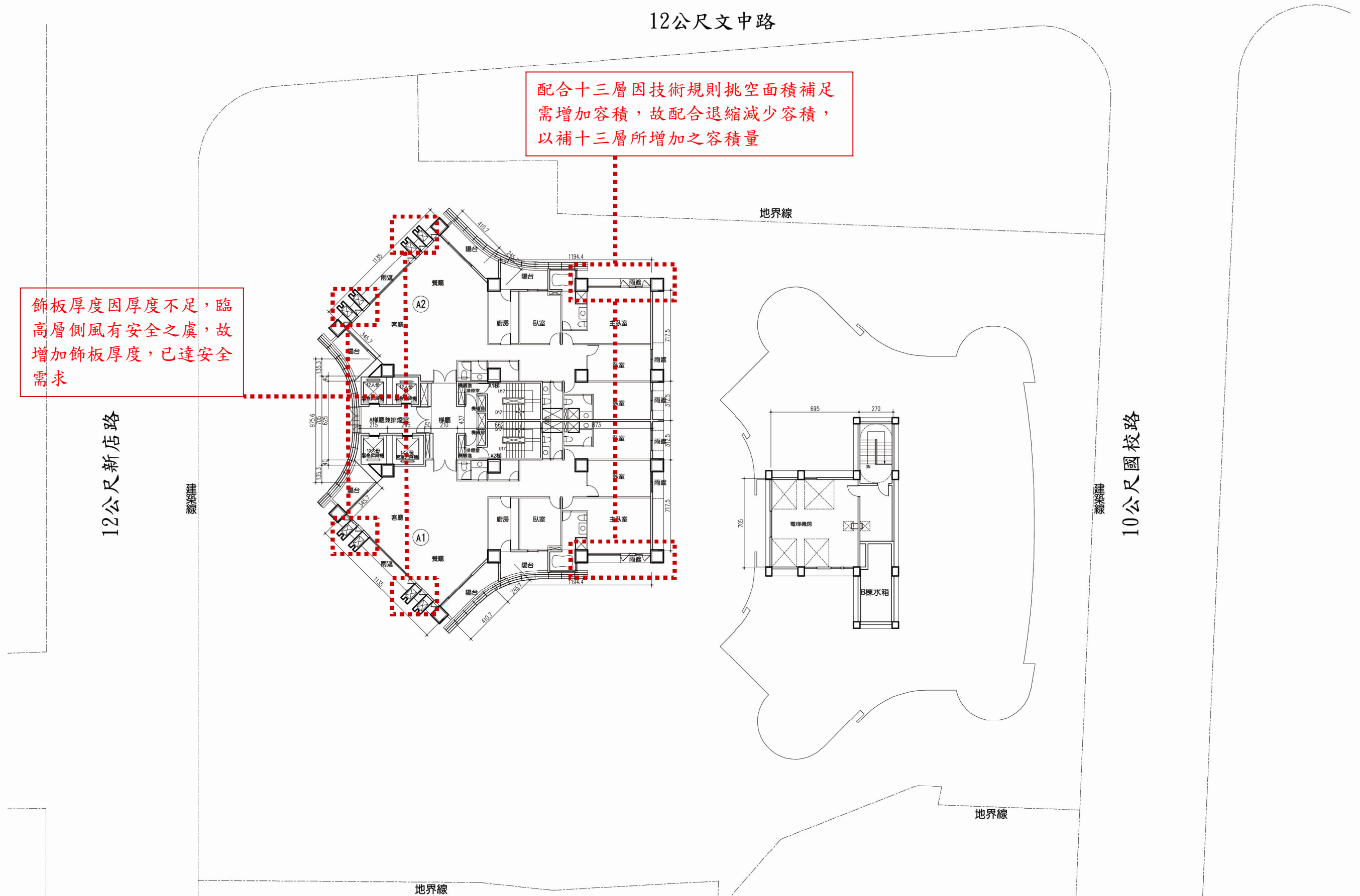
二十四層平面圖（修正後）

合康工程顧問股份有限公司

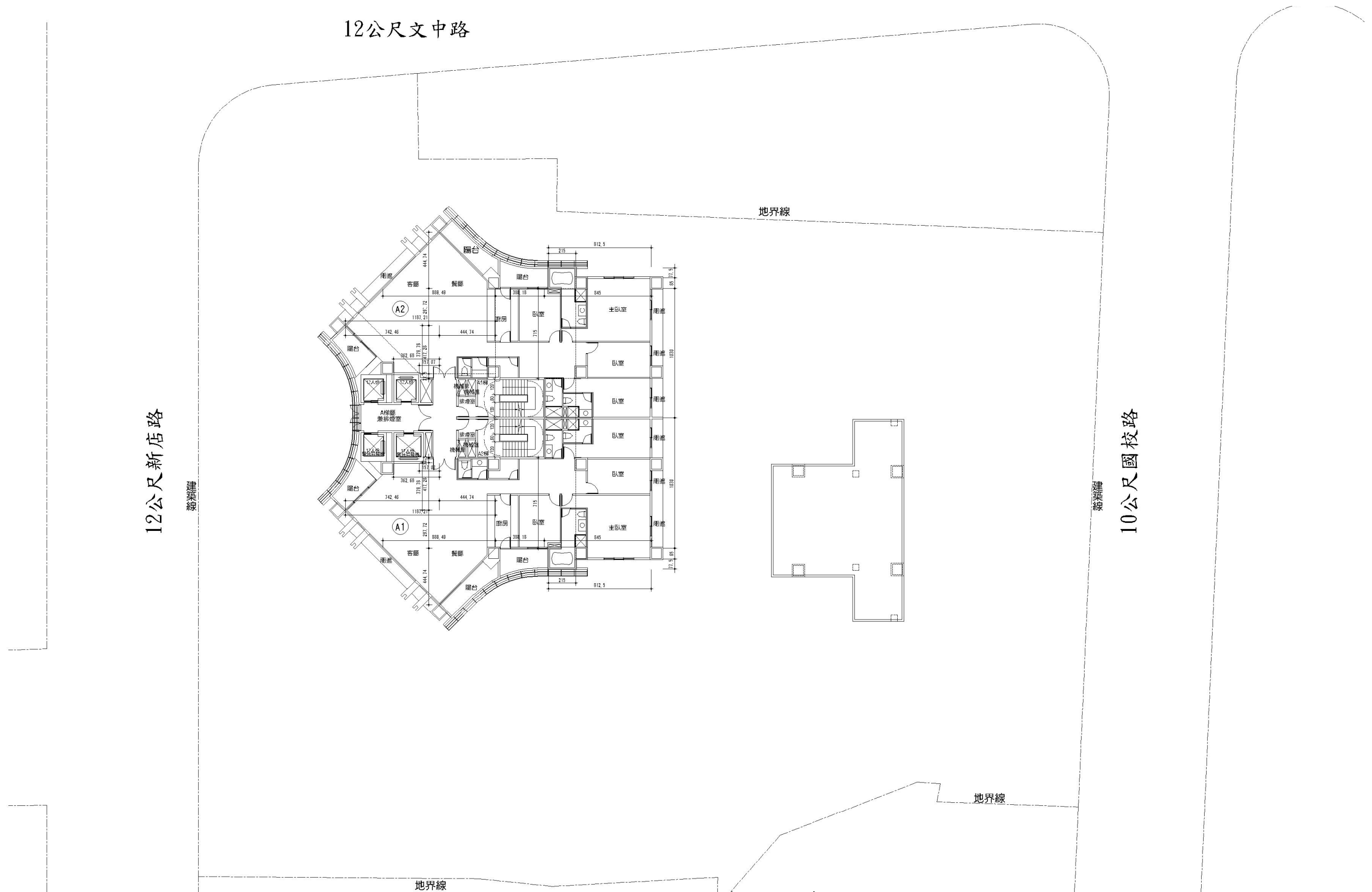


二十五層平面圖 (修正前)

合康工程顧問股份有限公司

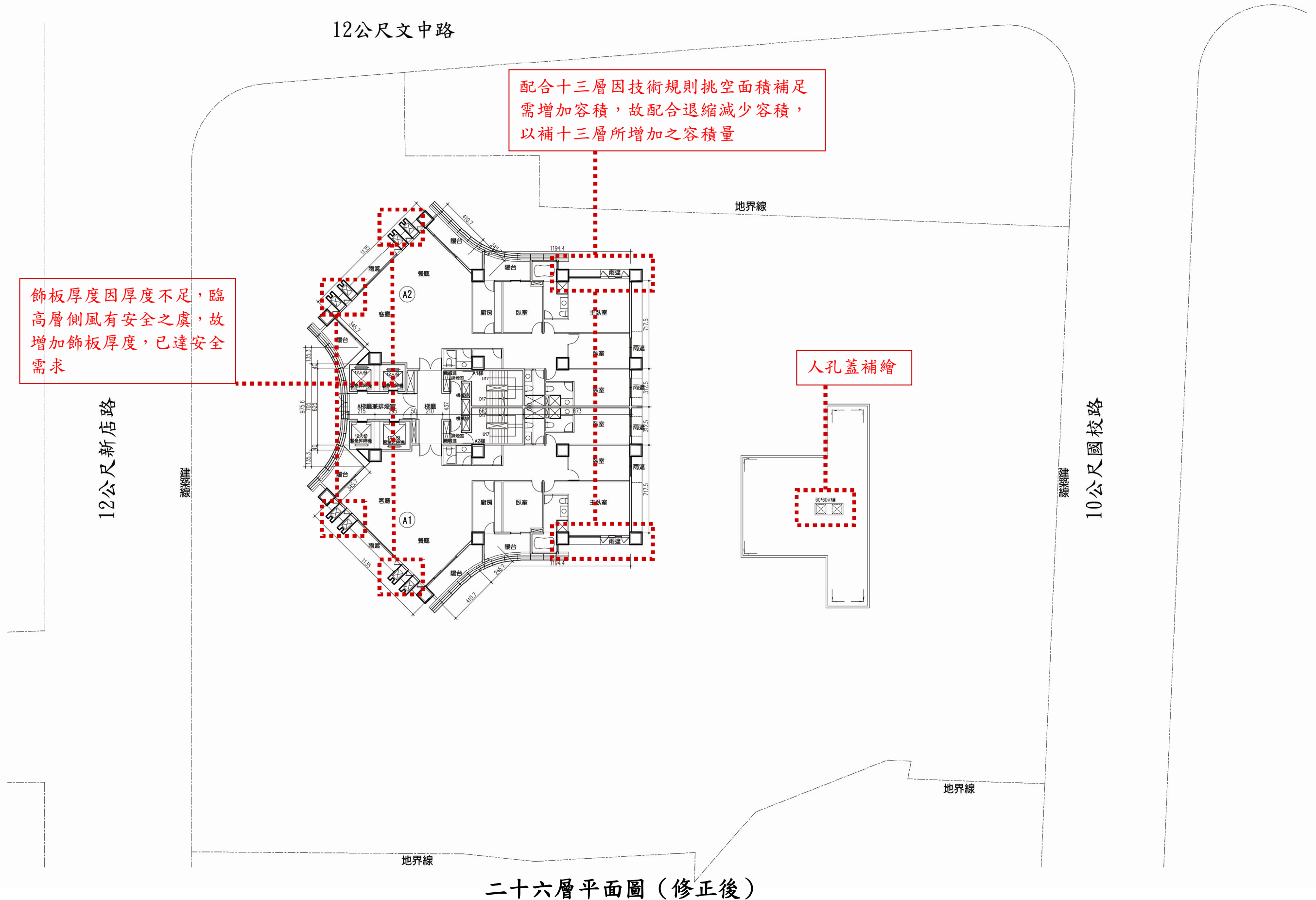






二十六層平面圖 (修正前)

合康工程顧問股份有限公司



二十六層平面圖 (修正後)

合康工程顧問股份有限公司