



地下四層平面圖

(圖說內容依都市更新事業計畫核定公告及建築執造核准圖為準)



地下三層平面圖

(圖說內容依都市更新事業計畫核定公告及建築執造核准圖為準)



地下二層平面圖

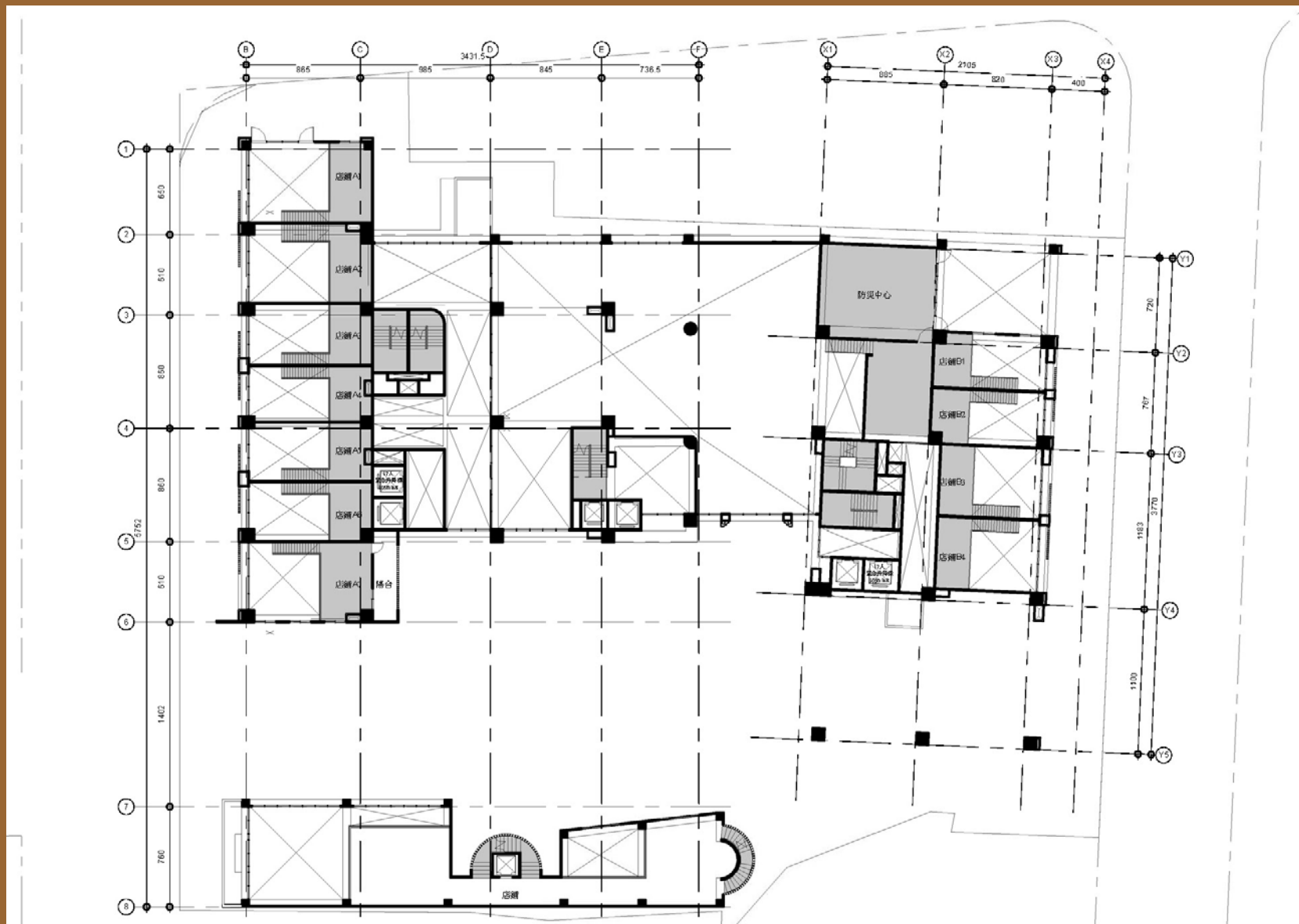


本案車位數量：

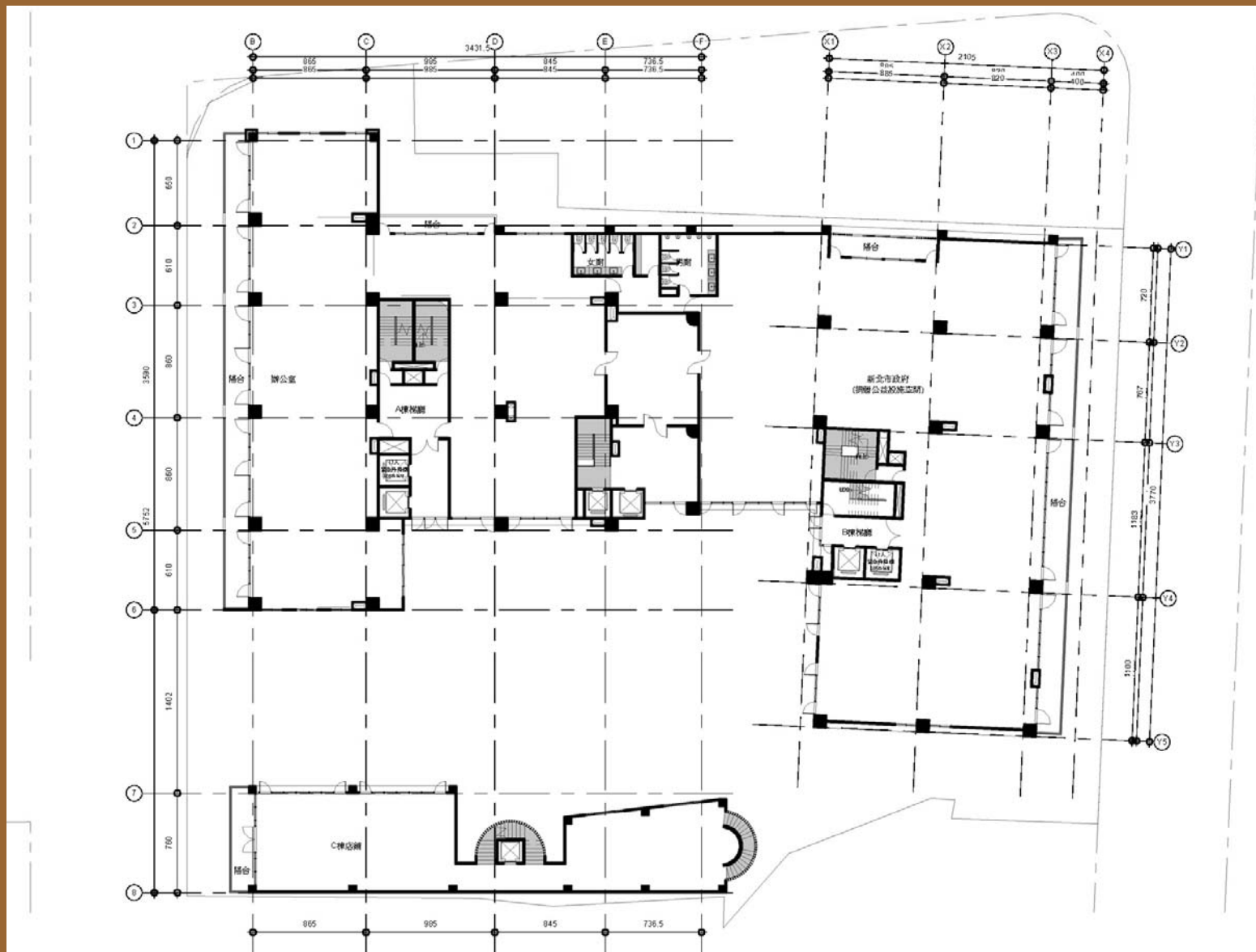
- 汽車位(大) 250x600 144席
- 汽車位(小) 225x575 42席
- 無障礙汽車 350x600 2席
- 機車位(大) 100x200 98席
- 機車位(小) 75x175 88席
- 無障礙機車 220x225 2席

地下一層平面圖

(圖說內容依都市更新事業計畫核定公告及建築執造核准圖為準)

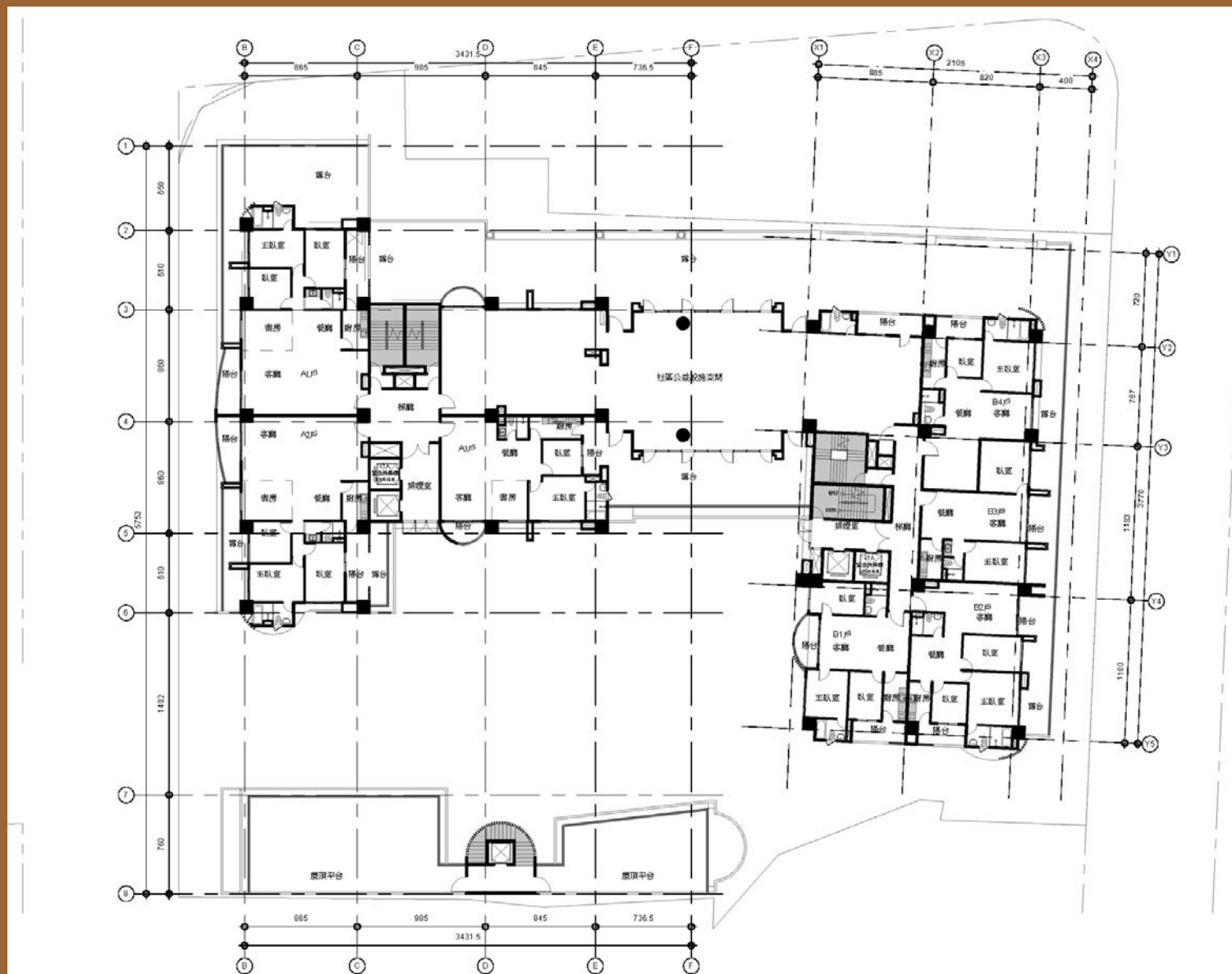


夾層平面圖



二層平面圖

(圖說內容依都市更新事業計畫核定公告及建築執造核准圖為準)



三層平面圖

(圖說內容依都市更新事業計畫核定公告及建築執造核准圖為準)



四至二十層
平面圖

(圖說內容依都市更新事業計畫核定公告及建築執造核准圖為準)



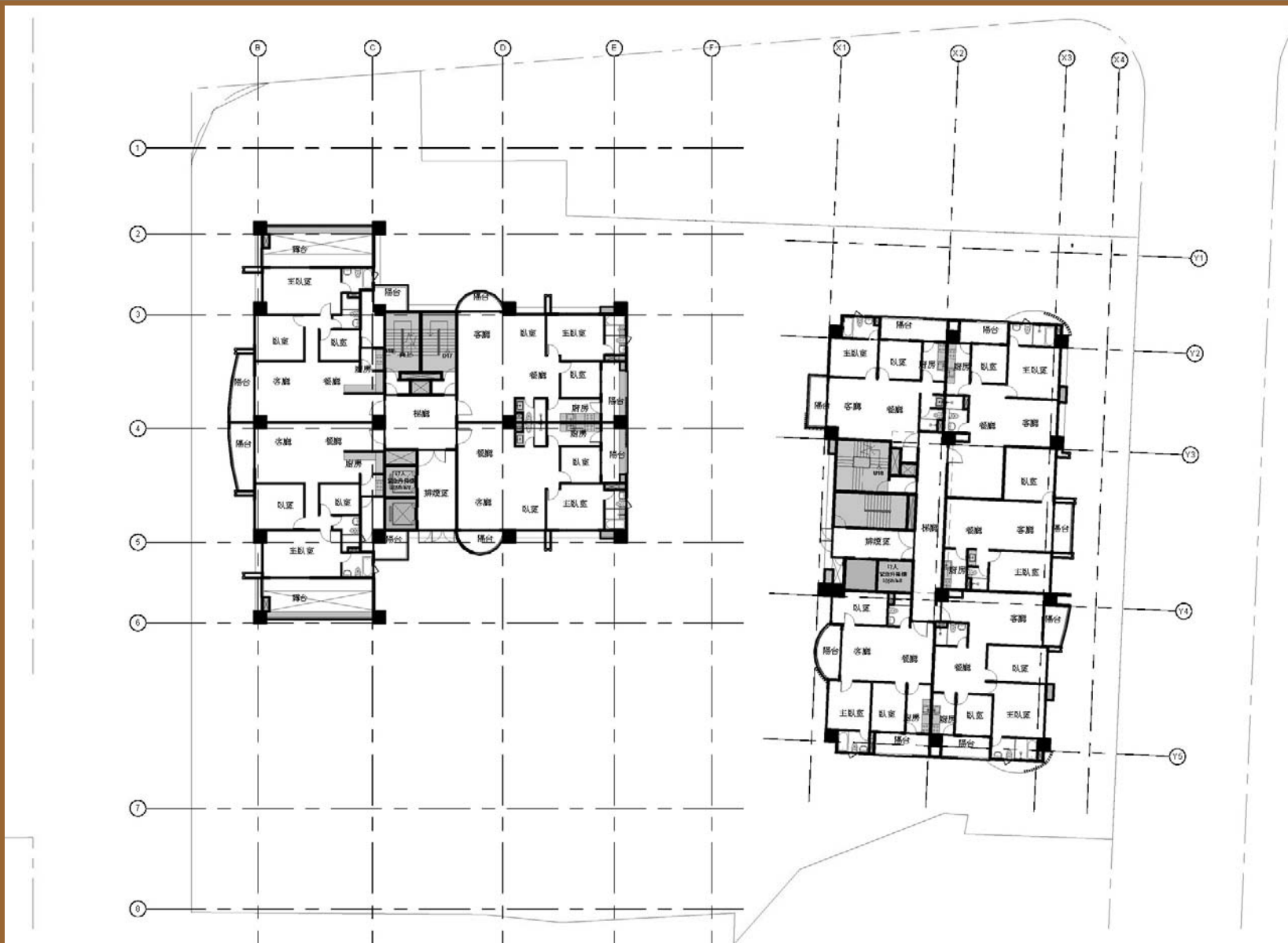
二十一至二十二層
平面圖

(圖說內容依都市更新事業計畫核定公告及建築執造核准圖為準)



二十三至二十五層
平面圖

(圖說內容依都市更新事業計畫核定公告及建築執造核准圖為準)



二十六層平面圖

(圖說內容依都市更新事業計畫核定公告及建築執造核准圖為準)