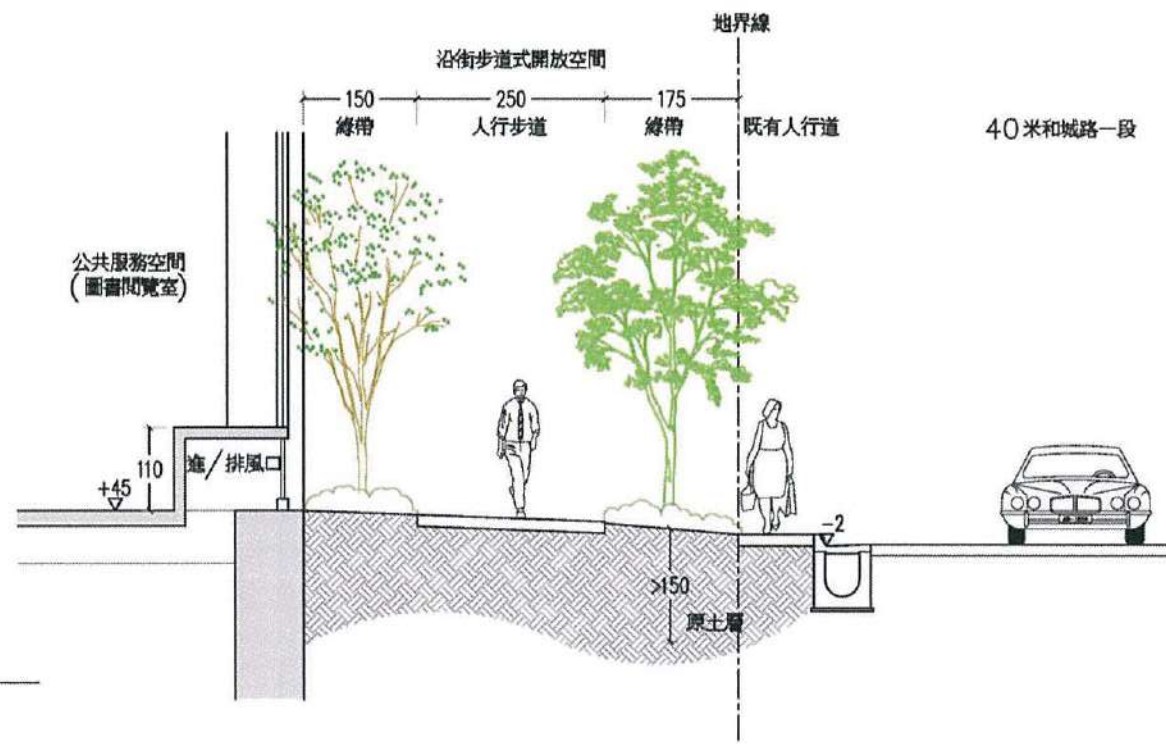
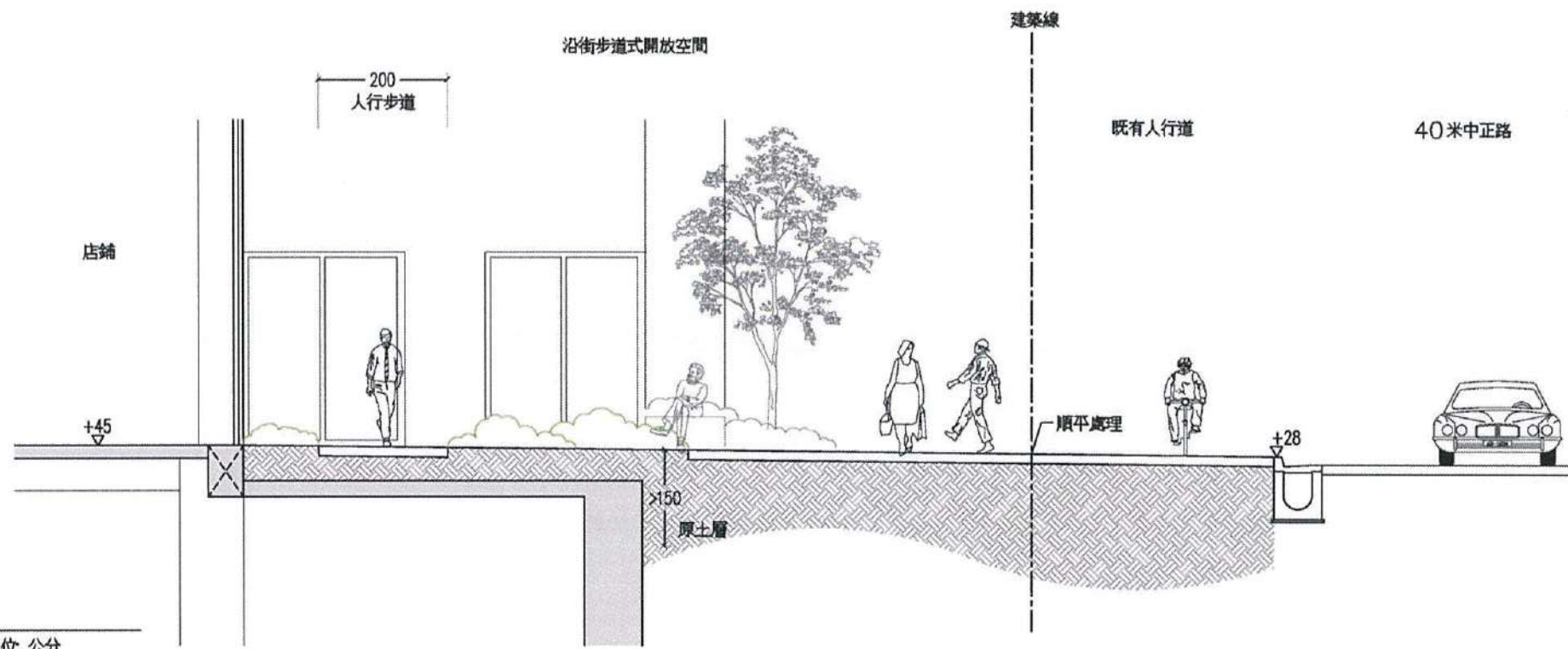


圖12-6 剖面圖(二)



1 剖面圖E-E'  
比例尺 1:100 單位 公分



2 剖面圖F-F'  
比例尺 1:100 單位 公分

圖12-7 剖面圖(三)

喬木規格數量表

圖例	名稱	規格(H*W*φ)	數量	覆土深度	單位綠覆面積	綠覆面積小計
	台灣欒樹	500*300*15cm	41 株	>150cm	20㎡	820㎡
	青楓	500*250*12cm	1 株	地下室範圍不納入計算		
	羊蹄甲	450*250*12cm	8 株	>150cm	20㎡	160㎡
	海棠	500*200*20cm	5 株	地下室範圍不納入計算		
	繡樅	300*200*8cm	4 株	>150cm	18㎡	72㎡
			2 株	地下室範圍不納入計算		
	洋玉蘭	350*200*10cm	3 株	>150cm	20㎡	60㎡
			1 株	地下室範圍不納入計算		

綠覆面積總計：820+160+72+60=1112.0㎡

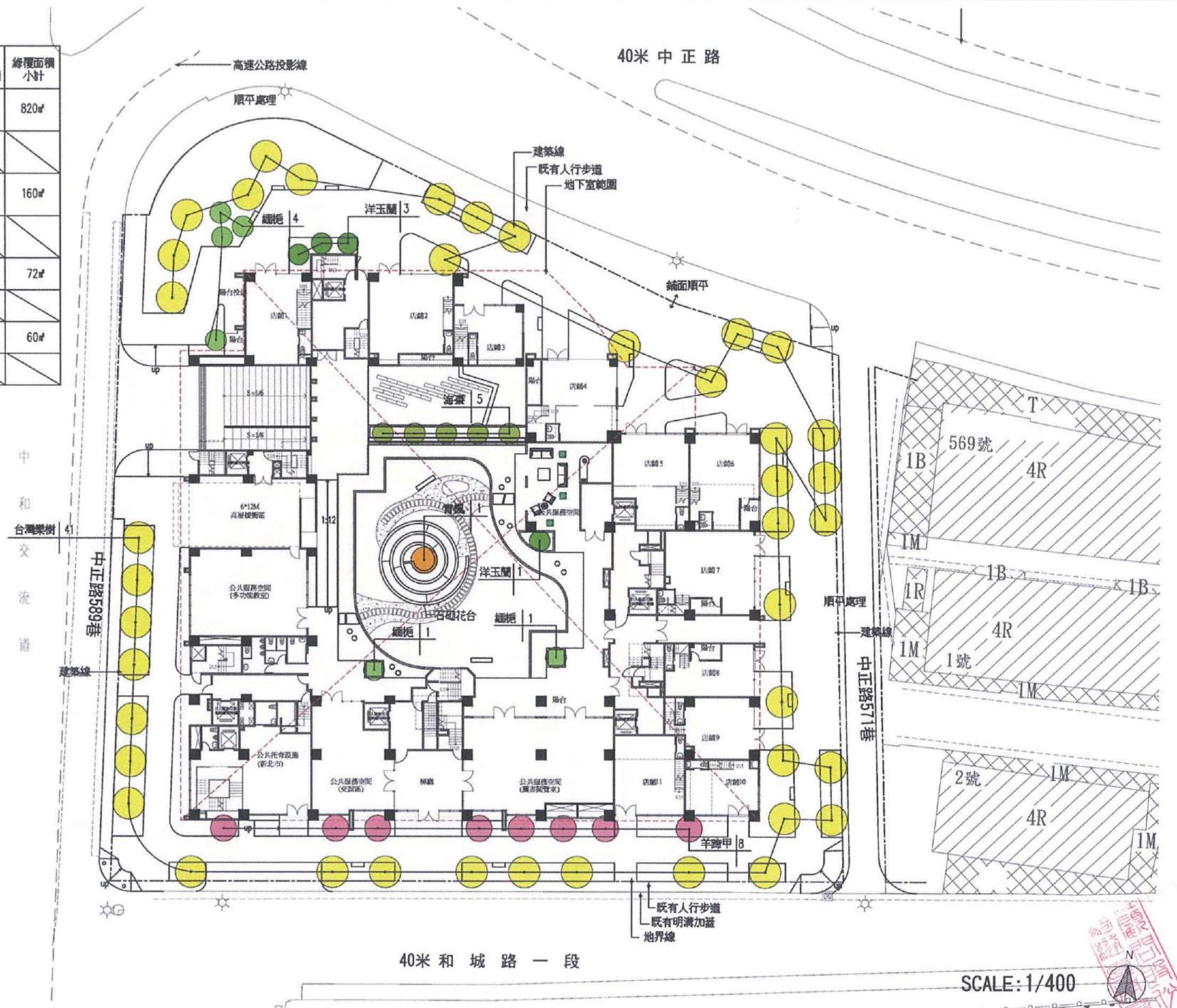


圖12-8 喬木植栽配置計畫圖(S=1/400)

灌木規格數量表

類別	圖例	名稱	規格 H*W(cm)	單位綠覆面積
灌木		月橘、金露花、宮粉仙丹、細葉仙丹、大黃仙丹或其他	H=10~80	753.81㎡
		桂竹、桂花、杜鵑、春不老、南天竹、彩葉山漆葉或其他	W=10~50	
		觀音棕竹、五彩千年木、朱蕉、黃槿或其他		
地被		玉龍草、白紋草、小蚌蘭、大吊竹草、蔓榕或其他	密鋪	240.24㎡
草地		台北草、地毯草或其他	密鋪	

綠覆率檢討：

依新北市都市設計審議原則第七條規定

基地面積 4256.01㎡

建築面積 1692.74

實際留設空地面積 4256.01-1692.74=2563.27㎡

喬木綠覆面積(地下室開挖範圍外)

(覆土深度 ≥1.5m)=1112.0㎡ (詳圖 12-8 喬木植栽配置計畫圖)

灌木綠覆面積

(覆土深度 ≥0.6m)=753.81㎡\*1.5=1130.72㎡

地被、草地綠覆面積

(覆土深度 ≥0.3m)=240.24㎡\*1=240.24㎡

綠覆面積總計：

=1112.0+1130.72+240.24

=2482.96㎡

綠覆率計：(綠覆面積/實設空地面積)\*100%

=(2482.96/2563.27)\*100%=96.9%.....OK

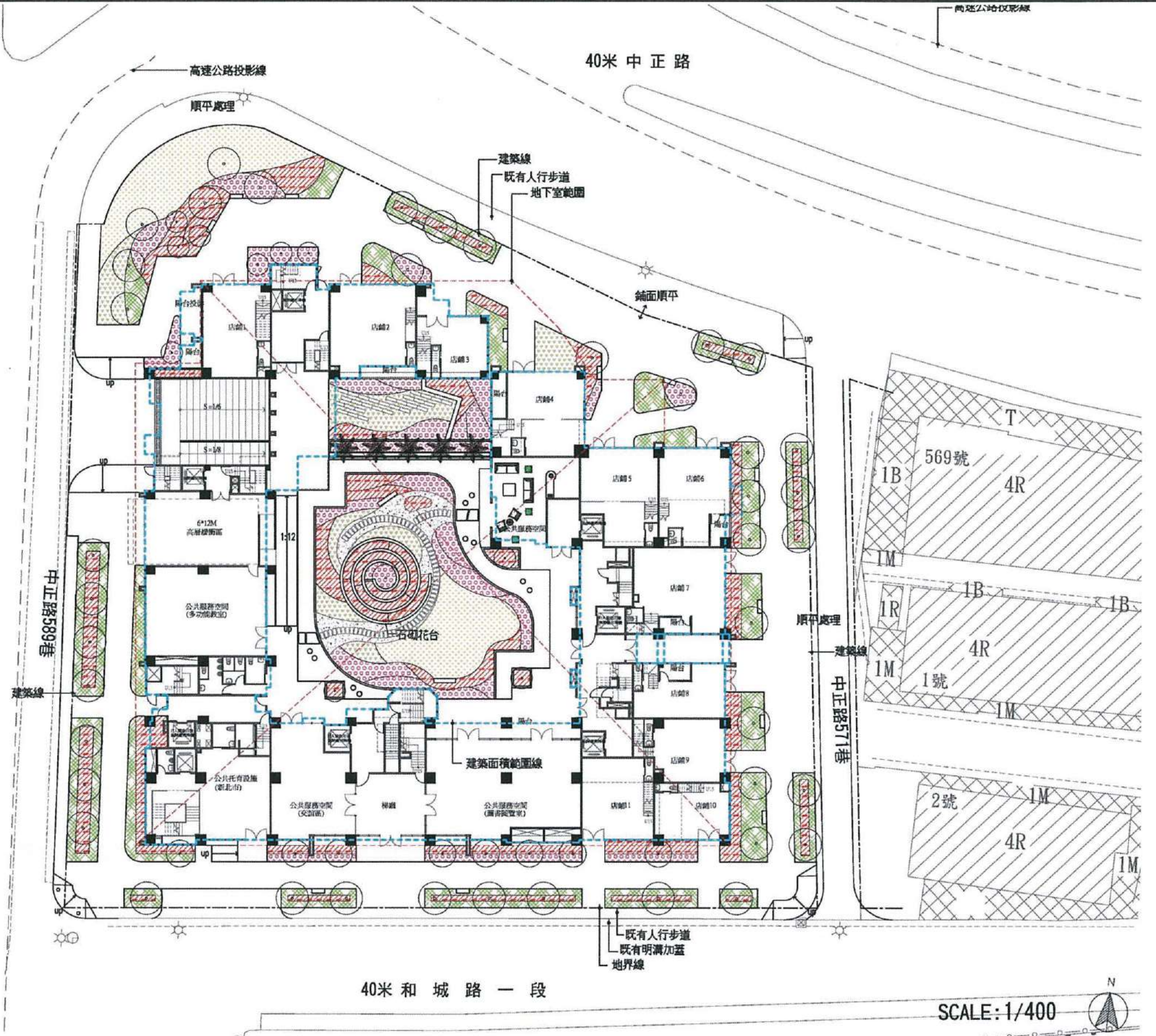


圖12-9 灌木植栽配置計畫圖(S=1/400)

		<p><b>青楓</b> 落綠喬木，葉對生，掌狀分裂，秋冬季落葉前，葉片由綠轉黃、橙黃至紅，為高級庭園樹，為台灣原生種</p>				
<p><b>樟樹</b> 常綠大喬木，高5-6m，陽性樹，枝葉茂盛，樹姿整潔優美悅目，台灣原生種，生活力頗強</p>			<p><b>細葉雪茄</b> 常綠小灌木，葉對生，花腋生，紫紅或桃紅，全年開花不斷，花後結實似雪茄，以觀花為主</p>	<p><b>小蚌蘭</b> 葉小密生，葉背淡紫紅色，生性健強，耐旱強，強光或蔭蔽處均生長</p>		<p><b>台北草</b> 多年生草本，質感細緻，耐熱、耐旱耐刈性優、耐踏</p>
		<p><b>海棗</b> 常綠棕櫚科，雌雄異株，羽狀複葉，小葉長披針形</p>				<p><b>南天竹</b> 常綠灌木，性耐陰，可盆植或庭園美化，秋、冬結果，果實球形，紅艷如珠</p>
<p><b>台灣欒樹</b> 台灣特有植物，落葉大喬木，二回羽狀複葉，秋季開花，花冠黃色，性強健，耐旱、抗風</p>			<p><b>大黃仙丹</b> 常綠小灌木，夏、秋開花，花冠黃，花頂生，花期長，耐旱耐高溫，生性強健，適合庭園美化</p>	<p><b>腎蕨</b> 羽狀複葉，其性耐陰，葉姿細緻柔美，為高級室內盆栽植物</p>		
			<p><b>蜘蛛百合</b> 球根花卉，花型清雅精緻，全日、半日照均可，花香氣撲鼻，春末至夏季開花</p>			<p><b>宮粉仙丹</b> 常綠小灌木，夏、秋開花，花冠粉，花頂生，花期長，耐旱耐高溫，生性強健，適合庭園美化</p>
<p><b>緬梔(雞蛋花)</b> 落葉大灌木或小喬木，冬季落葉，花頂生，花冠五裂迴旋排列，外白內黃，具芳香，春末至夏季開花</p>	<p><b>羊蹄甲</b> 落葉小喬木，高4-6m，葉互生，落葉而後開花，花色粉紅至紫色，具芳香，冬末至春季開花</p>		<p><b>朱蕉</b> 常綠小灌木，性喜高溫，全日照、半日照或蔭蔽處均生長，生性健強，耐陰、耐旱，葉色繽紛美麗</p>			<p><b>銀姬小蠟</b> 常綠灌木，葉對生，全株枝葉細緻，生性健強，耐旱抗高溫，為庭園叢植</p>
	<p><b>洋玉蘭</b> 常綠喬木，葉互生，全緣，硬革質，花頂生或腋生，花期春至夏季，為庭園觀賞樹</p>	<p><b>錫蘭葉下珠</b> 常綠灌木，枝細長柔下垂暗紅色，蒴果細小如珠，全日照半日照生長均良好</p>	<p><b>金露花</b> 常綠灌木或小喬木，高1-3m，分支多，樹性強健，繁殖易，生長迅速</p>	<p><b>平戶杜鵑</b> 常綠落葉灌木，花期盛開於2-5月耐陰且適應力甚強、耐修剪，適合都市景觀栽植</p>		

圖12-10 植栽圖示