

圖12-7 剖面圖(三)

喬木規格數量表

圖例	名稱	規格(H*W*D)	數量	覆土深度	單位 綠覆面積	綠覆面積 小計
	台灣欒樹	500*300*15cm	41 株	>150cm	20㎡	820㎡
	青楓	500*250*12cm	1 株	地下室範圍 不納入計算		
	羊蹄甲	450*250*12cm	8 株	>150cm	20㎡	160㎡
	海棠	500*200*20cm	6 株	地下室範圍 不納入計算		
	繡栂	300*200*8cm	4 株	>150cm	18㎡	72㎡
			2 株	地下室範圍 不納入計算		
	洋玉蘭	350*200*10cm	3 株	>150cm	20㎡	60㎡
			1 株	地下室範圍 不納入計算		

綠覆面積總計: 820+160+72+60=1112.0㎡

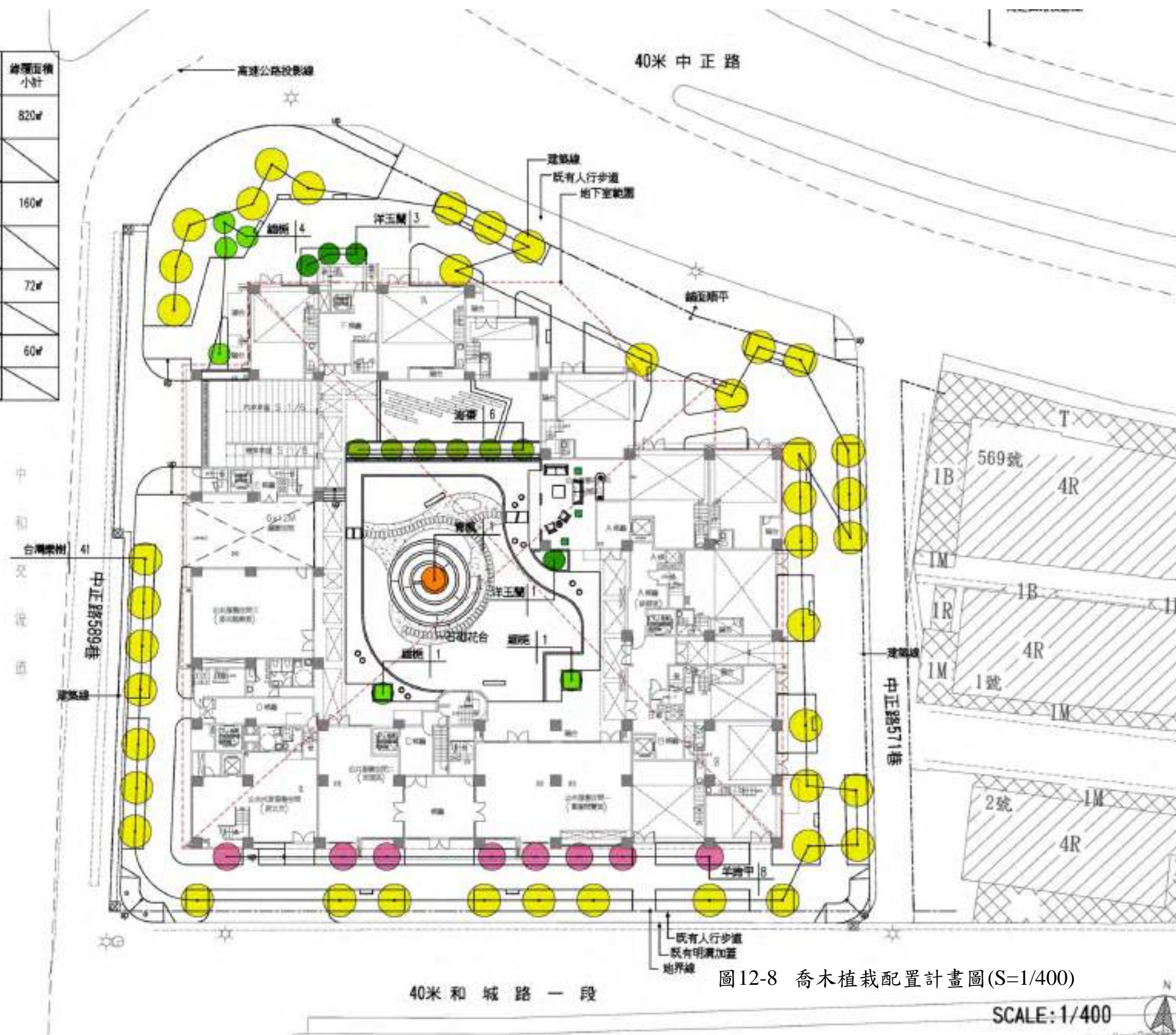


圖12-8 喬木植栽配置計畫圖(S=1/400)

SCALE: 1/400

灌木規格數量表

類別	圖例	名稱	規格 H*W(cm)	單位綠覆面積
灌木		月橘, 金露花, 宮粉仙丹, 繡球 仙丹, 大黃仙丹 or 其他	H=10~80 W=10~50	723.5㎡
		樟竹, 桂花, 杜鵑, 春不老, 南 天竹, 彩葉山欖, 黃槿 or 其他		
地被		腎蕨, 白蟻芋, 蜘蛛百合, 五彩 千年木, 蕨尾武竹, 朱蕉 or 其他	密鋪	248.65㎡
草地		玉簪草, 白紋草, 小野薑, 大吊 竹草, 蕪荳 or 其他	密鋪	

喬木種植數量檢討：

依變更中和都市計畫(土地使用分區管制要點專案通盤檢討)
第十八點, 建築基地內法定綠化面積每 36㎡ 需種植喬木 1 株
故建築基地內應種植喬木數量: 49株 > 1146.27/36 = 32株.....OK

綠覆率檢討：

依新北市都市更新建築容積獎勵計算基準第五條規定, 申請獎勵法定容積時,
基地綠覆率須達 60% 以上。
基地面積 4256.01㎡
建築面積 1692.74㎡
實設空地面積 4256.01-1692.74=2563.27㎡
灌木, 草地綠覆面積 (覆土深度 0.3~0.6m)=991.38㎡
喬木綠覆面積 1112.0㎡ (詳 5-4 喬木配置圖)
綠覆面積合計: 1112.0+972.16=2084.16㎡.....OK
綠覆率計: 綠覆面積 / (實設空地面積 - 騎樓 - 迴廊 - 私設通路 -
基地內道路 - 無障礙人行道) * 100%
= 2084.16 / (2563.27 - 270.73) * 100% = 90.9% > 60%.....OK

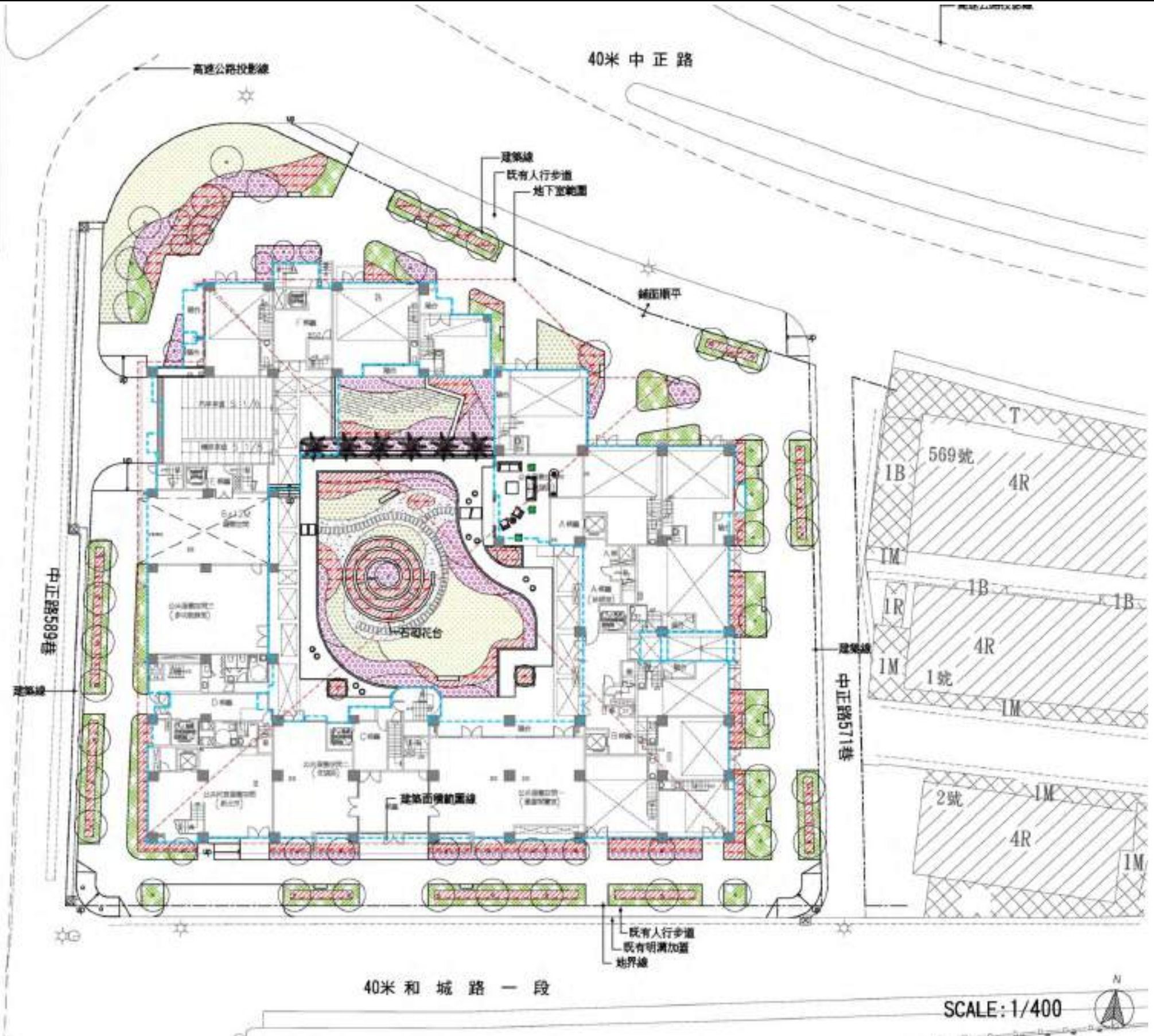


圖12-9 灌木植栽配置計畫圖(S=1/400)

		<p>青楓 落葉喬木，葉對生，掌狀分裂，秋冬季落葉前，葉片由綠轉黃、橙黃至紅，為高級庭園樹，為台灣原生種</p>			
<p>樟樹 常綠大喬木，高5-6m，陽性樹，枝葉茂盛，樹姿整潔優美悅目，台灣原生種，生活力頗強</p>			<p>細葉雪茄 常綠小灌木，葉對生，花腋生，紫紅或桃紅，全年開花不斷，花後結實似雪茄，以觀花為主</p>	<p>小蚌蘭 葉小密生，葉背淡紫紅色，生性健強，耐旱強，強光或蔭蔽處均生長</p>	<p>台北草 多年生草本，質感細緻，耐熱、耐旱，耐刈性優、耐踏</p>
		<p>海欖 常綠棕櫚科，雌雄異株，羽狀複葉，小葉長披針形</p>			
<p>台灣欖樹 台灣特有植物，落葉大喬木，二回羽狀複葉，秋季開花，花冠黃色，性強健，耐旱、抗風</p>			<p>大黃仙丹 常綠小灌木，夏、秋開花，花冠黃，花頂生，花期長，耐旱耐高溫，生性強健，適合庭園美化</p>	<p>腎蕨 羽狀複葉，其性耐陰，葉姿細緻柔美，為高級室內盆栽植物</p>	<p>南天竹 常綠灌木，性耐陰，可盆栽或庭園美化，秋、冬結果，果實球形，紅艷如珠</p>
					
<p>緬梔(雞蛋花) 落葉大灌木或小喬木，冬季落葉，花頂生，花冠五裂迴旋排列，外白內黃，具芳香，春末至夏季開花</p>	<p>羊蹄甲 落葉小喬木，高4-6m，葉互生，落葉而後開花，花色粉紅至紫色，具芳香，冬末至春季開花</p>		<p>蜘蛛百合 球根花卉，花型清雅綺緻，全日、半日照均可，花香氣撲鼻，春末至夏季開花</p>	<p>朱蕉 常綠小灌木，性喜高溫，全日照、半日照或蔭蔽處均生長，生性健強，耐陰、耐旱，葉色繽紛美麗</p>	<p>宮粉仙丹 常綠小灌木，夏、秋開花，花冠粉，花頂生，花期長，耐旱耐高溫，生性強健，適合庭園美化</p>
					
<p>洋玉蘭 常綠喬木，葉互生，全緣，硬革質，花頂生或腋生，花期春至夏季，為庭園觀賞樹</p>			<p>金盞花 常綠灌木或小喬木，高1-3m，分支多，樹性強健，繁殖易，生長迅速</p>	<p>平戶杜鵑 常綠落葉灌木，花期盛開於2-5月，耐陰且適應力甚強、耐修剪，適合都市景觀栽植</p>	<p>銀姬小蠟 常綠灌木，葉對生，全株枝葉細緻，生性健強，耐旱抗高溫，為庭園叢植</p>

圖12-10 植栽圖示

排水設施圖例

圖例	設施種類	備註
	既有公共排水	
	既有地下排水	
	排水明溝加蓋	每 5M 設一處清潔口
	化粪池排水溝	
	丁型排水軟管	
	透溝	
	花台集水井	
	透水式水井	
	排水口	
	排水方向	
$\pm X$	相對完成面高程	單位: 公分
TW+X	牆頂相對完成面高程	單位: 公分

註：地下室對挖範圍之植穴鋪設排水板以利排水

說明：本案於基地周邊皆設有排水設備，截流地表雨水排至地下筏基，減少地表逕流與公共排水系統的負擔，儲留的雨水亦經由雨水回收系統作為植栽灌溉與日常清潔使用，此外，利用綠帶設計方式將雨水導入植栽區，自然滲透至土壤，增加基地保水與環境友善。

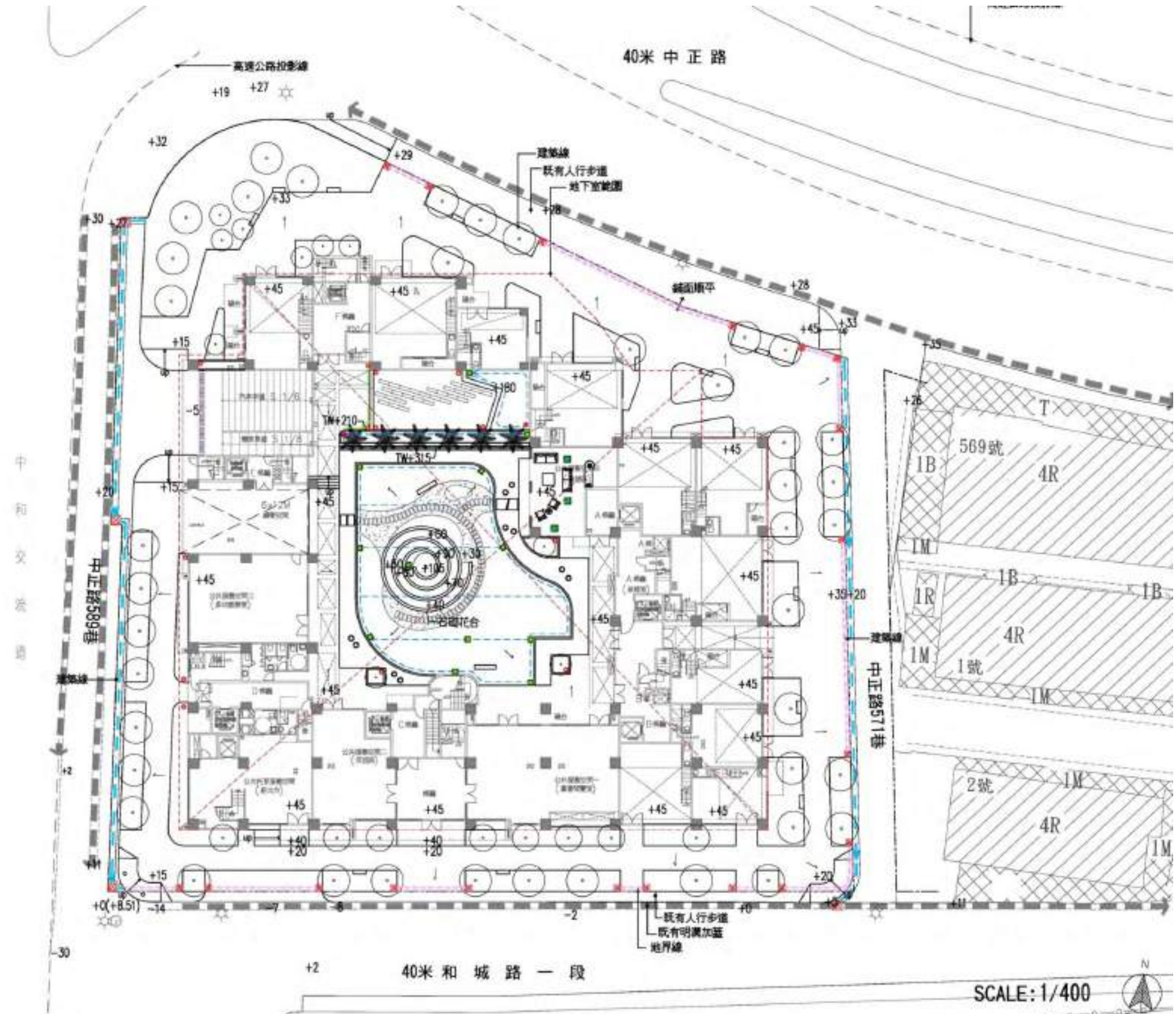


圖12-11 景觀排水規劃圖(S=1/400)

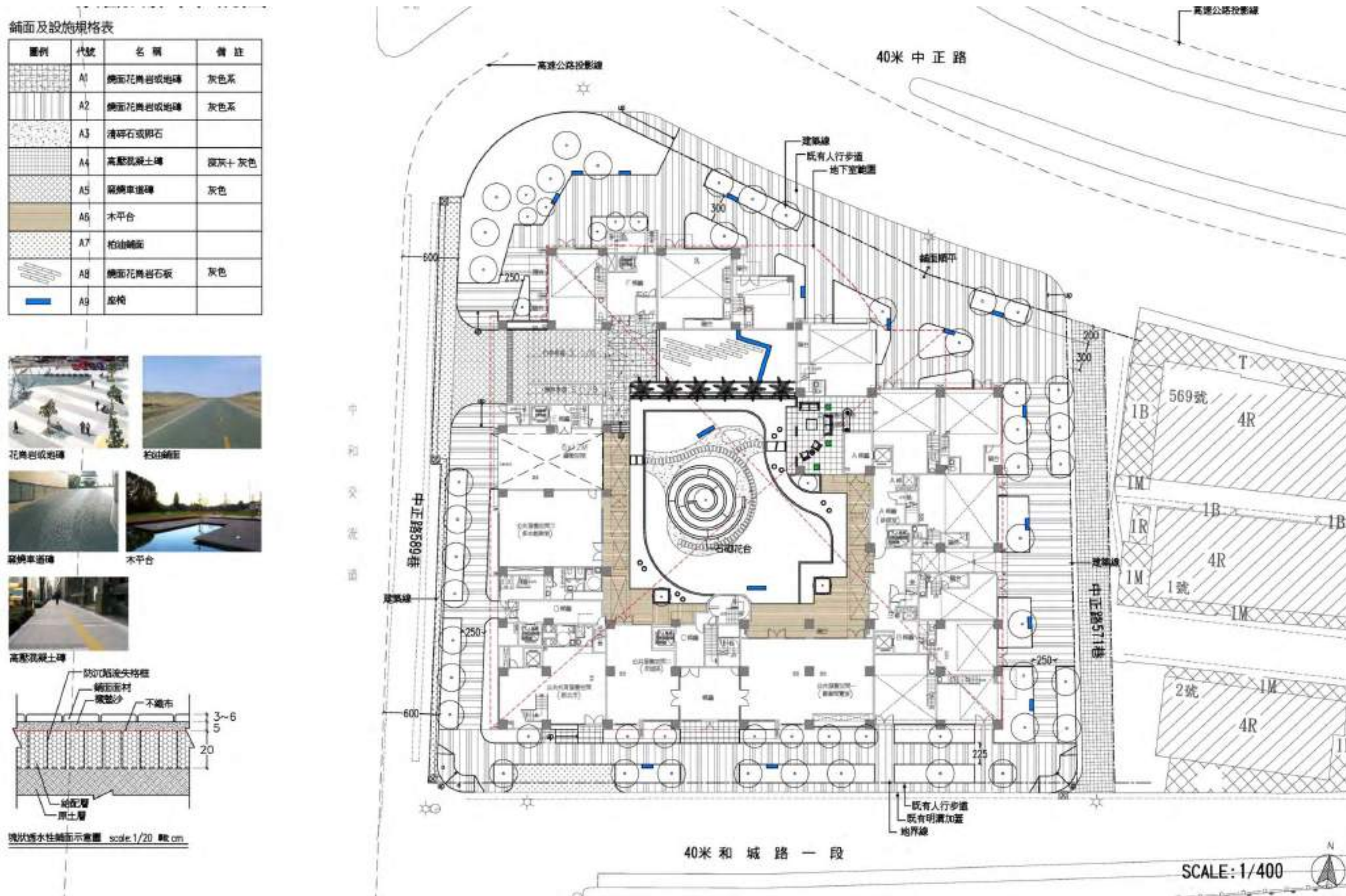


圖12-12 景觀鋪面及公共設施規劃圖(S=1/400)

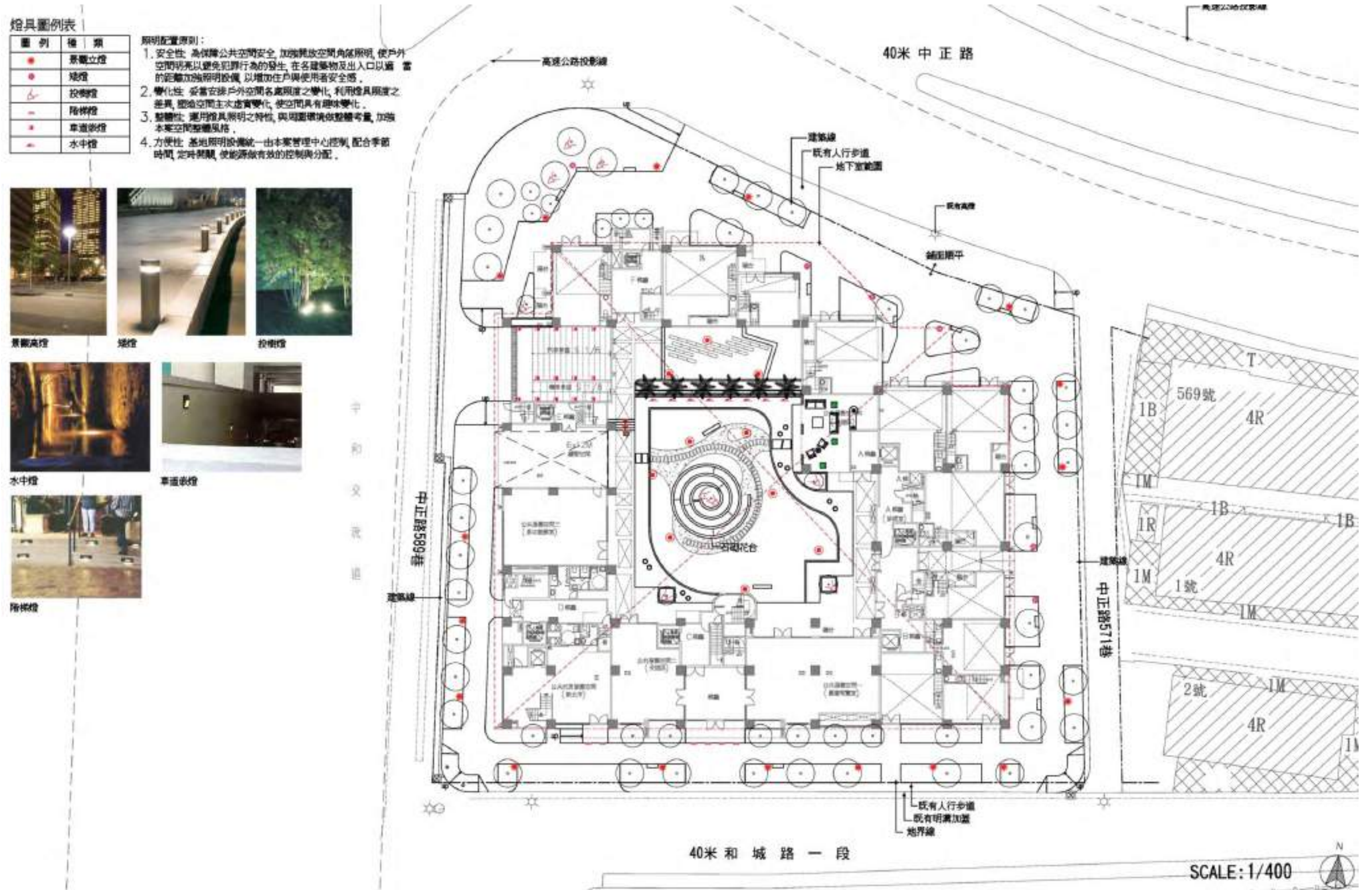


圖12-13 景觀夜間照明規劃圖(S=1/400)

灌木規格數量表

類別	圖例	名稱	規格 H*W(cm)
灌木		紅檜葉茄, 繡球葉下球, 宮粉仙丹, 大黃仙丹, 紫錦百合, 兩天竹, 銀邊小檗, 朱槿或其他	H=10~80 W=10~50
地被		假儂草, 黃榕, 小蚌蘭或其他	密鋪

鋪面規格表

圖例	名稱	規格	說明
	地磚		灰色系

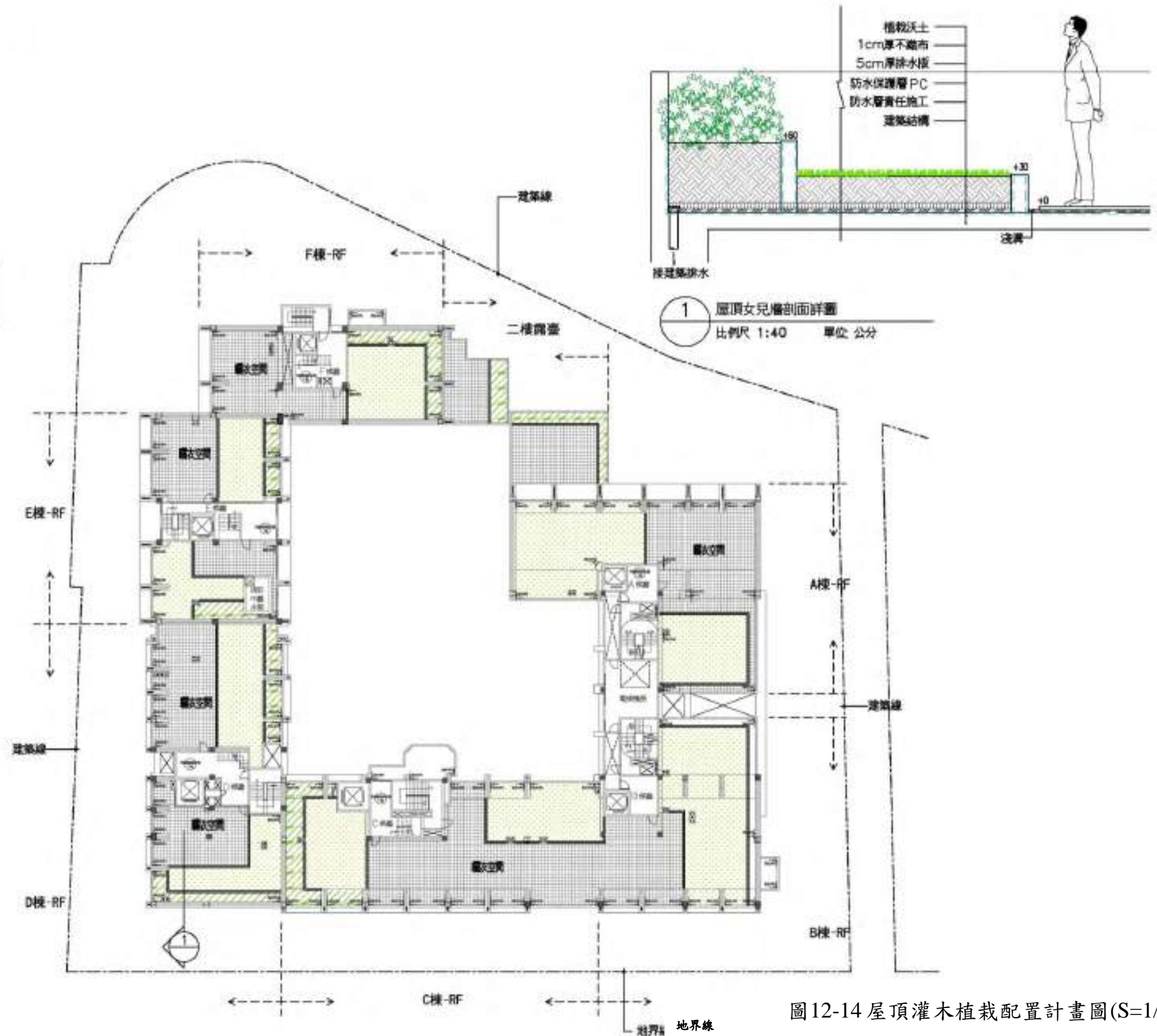


圖12-14屋頂灌木植栽配置計畫圖(S=1/400)

SCALE: 1/400

