

排水設施圖例

圖例	設施種類	備註
	既有公共排水	
	鍍鋅格柵排水溝	
	化糞基排水溝	
	排水明溝加蓋	每 5M 設一處清潔口
	3" 透水軟管	
	淺溝	
	花台集水井	
	透水式水井	
	落水頭	
	排水方向	
$\pm X$	相對完成面高程	單位：公分
TW+X	牆頂相對完成面高程	單位：公分

註：地下室開挖範圍之植穴鋪設排水版以利排水

說明：本案於基地周邊皆設有排水設備，截流地表雨水排至地下筏基，減少地表逕流與公共排水系統的負擔，儲留的雨水亦經由雨水回收系統作為植栽灌溉與日常清潔使用，此外，利用線帶設計方式將雨水導入植栽區，自然滲透至土壤，增加基地保水與環境友善。

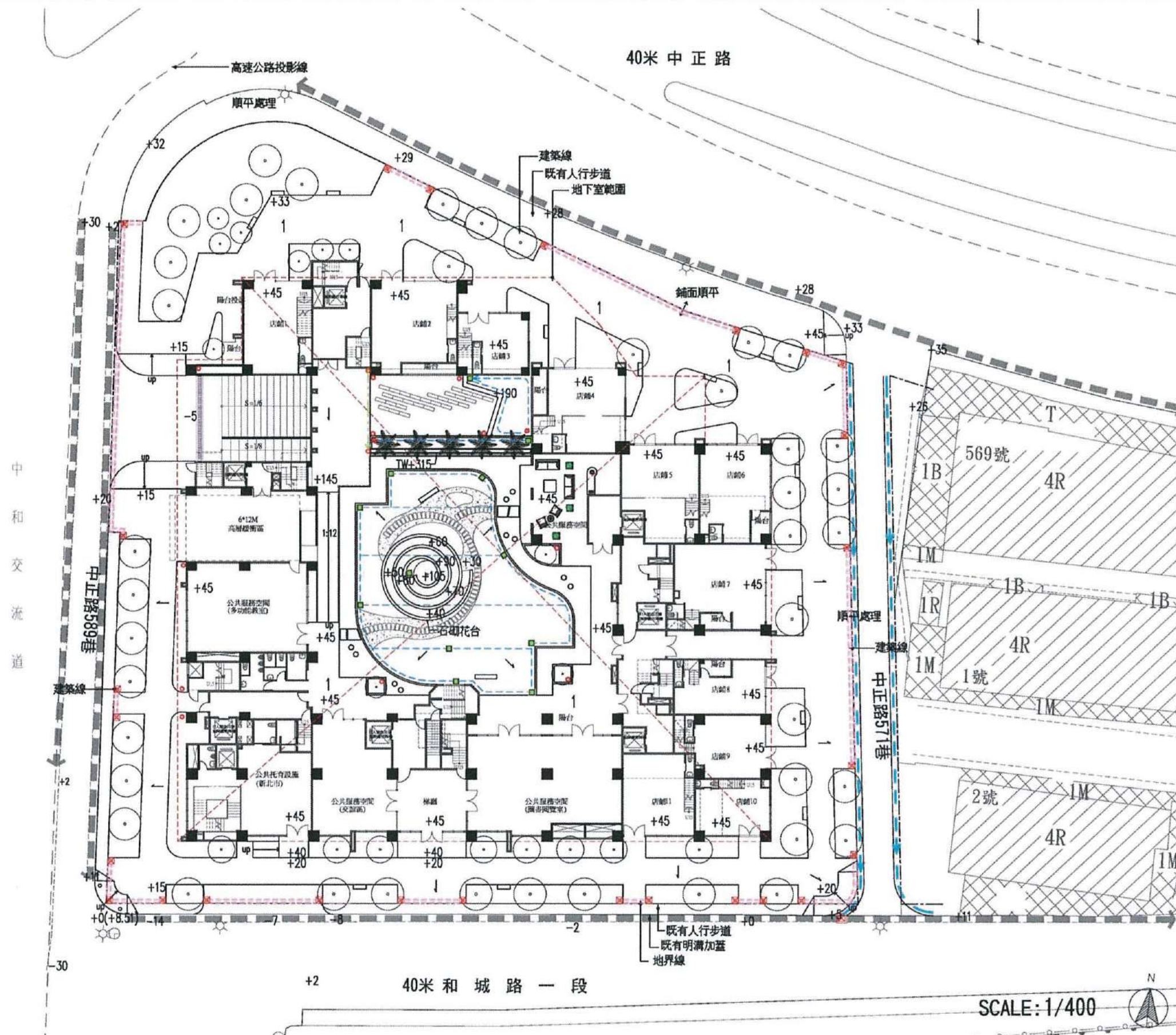
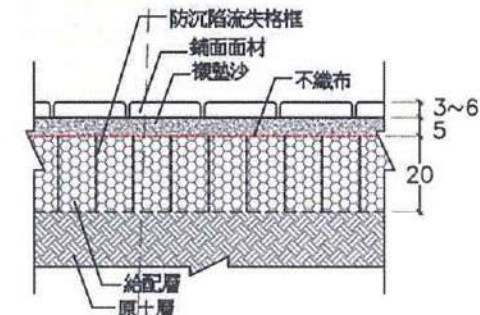


圖12-11 景觀排水規劃圖(S=1/400)

鋪面及設施規格表

圖例	代號	名稱	備註
	A1	燒面花崗岩或地磚	灰色系
	A2	燒面花崗岩或地磚	灰色系
	A3	清碎石或卵石	
	A4	麻繩車道磚	灰色
	A5	木平台	
	A6	高壓混凝土磚	
	A7	燒面花崗岩石板	灰色
	A8	座椅	



塊狀透水性鋪面示意圖 scale: 1/20 單位 cm

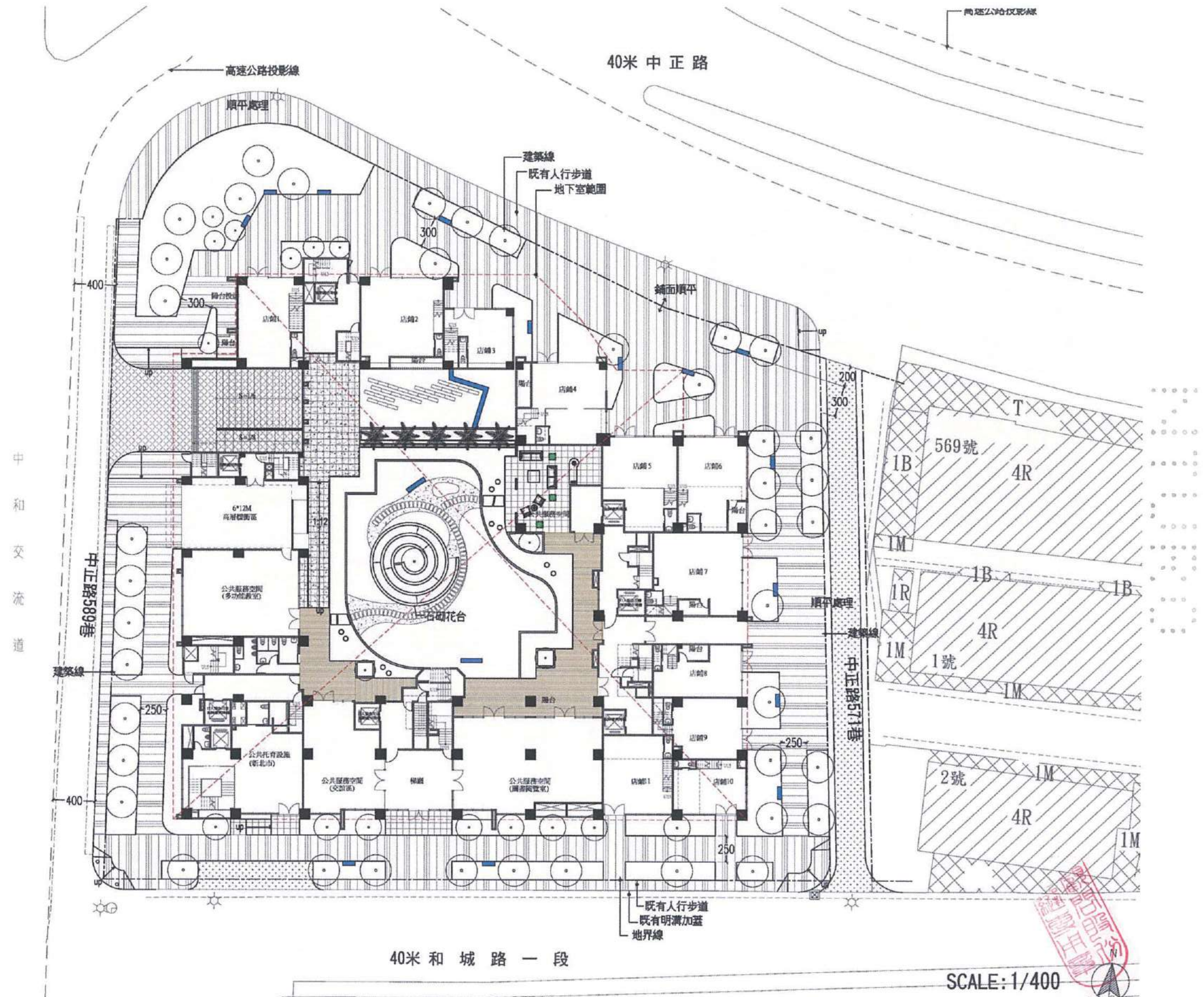


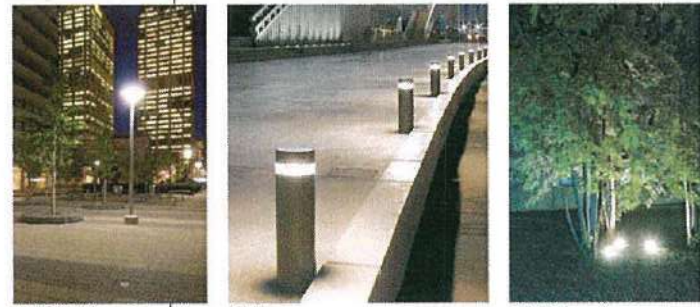
圖12-12 景觀鋪面及公共設施規劃圖(S=1/400)

燈具圖例表

圖例	種類
	景觀立燈
	矮燈
	投樹燈
	階梯燈
	車道嵌燈
	水中燈

照明配置原則：

1. 安全性 為保障公共空間安全，加強開放空間角落照明，使戶外空間明亮以避免犯罪行為的發生，在各建築物及出入口以適當的距離加強照明設備，以增加住戶與使用者安全感。
2. 變化性 妥當安排戶外空間各處照度之變化，利用燈具照度之差異，塑造空間主次虛實變化，使空間具有趣味變化。
3. 整體性 運用燈具照明之特性，與周圍環境做整體考量，加強本案空間整體風格。
4. 方便性 基地照明設備統一由本案管理中心控制，配合季節時間，定時開關，使能源做有效的控制與分配。



景觀高燈

矮燈

投樹燈



水中燈



車道嵌燈



階梯燈

中和交流道

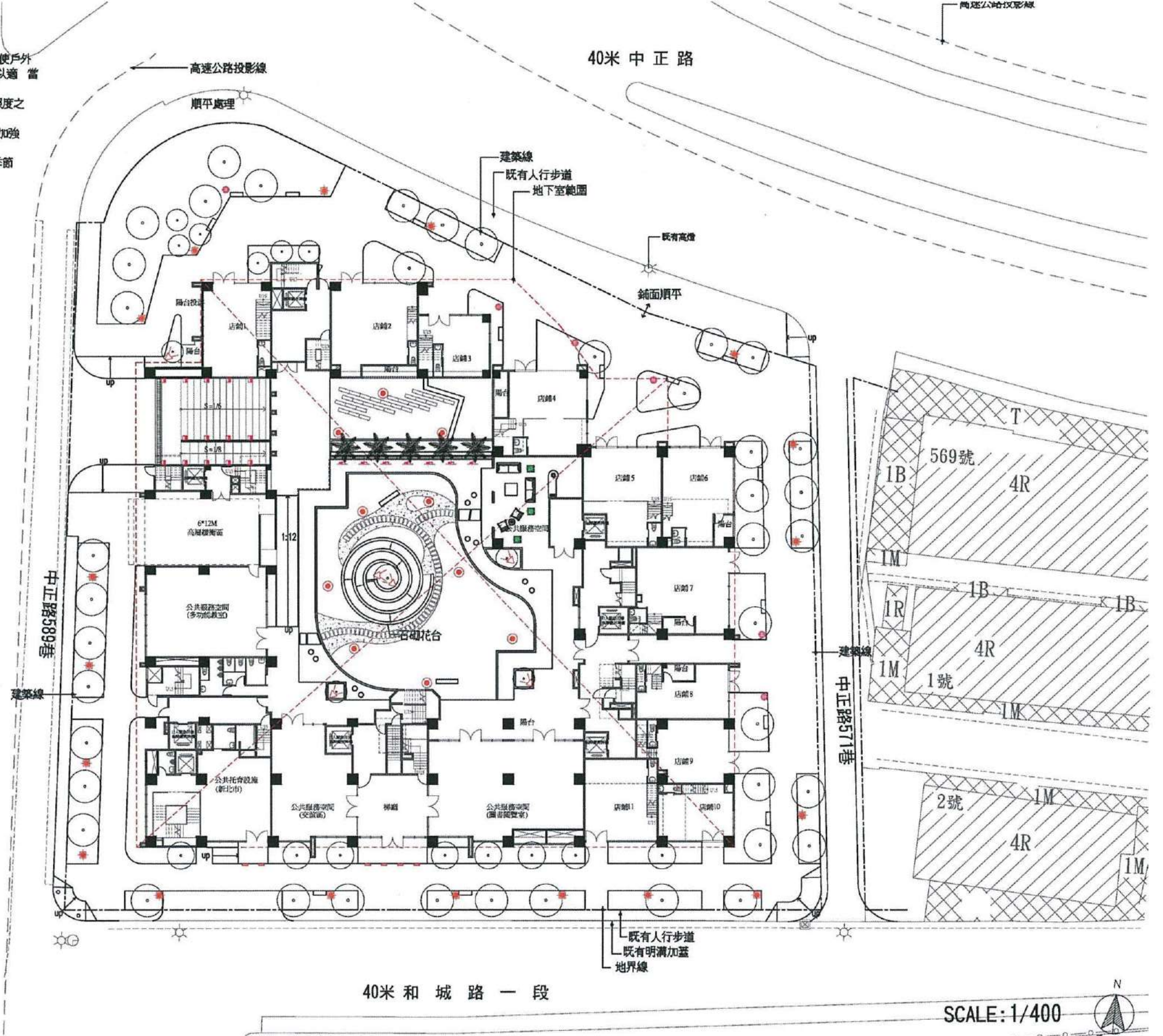


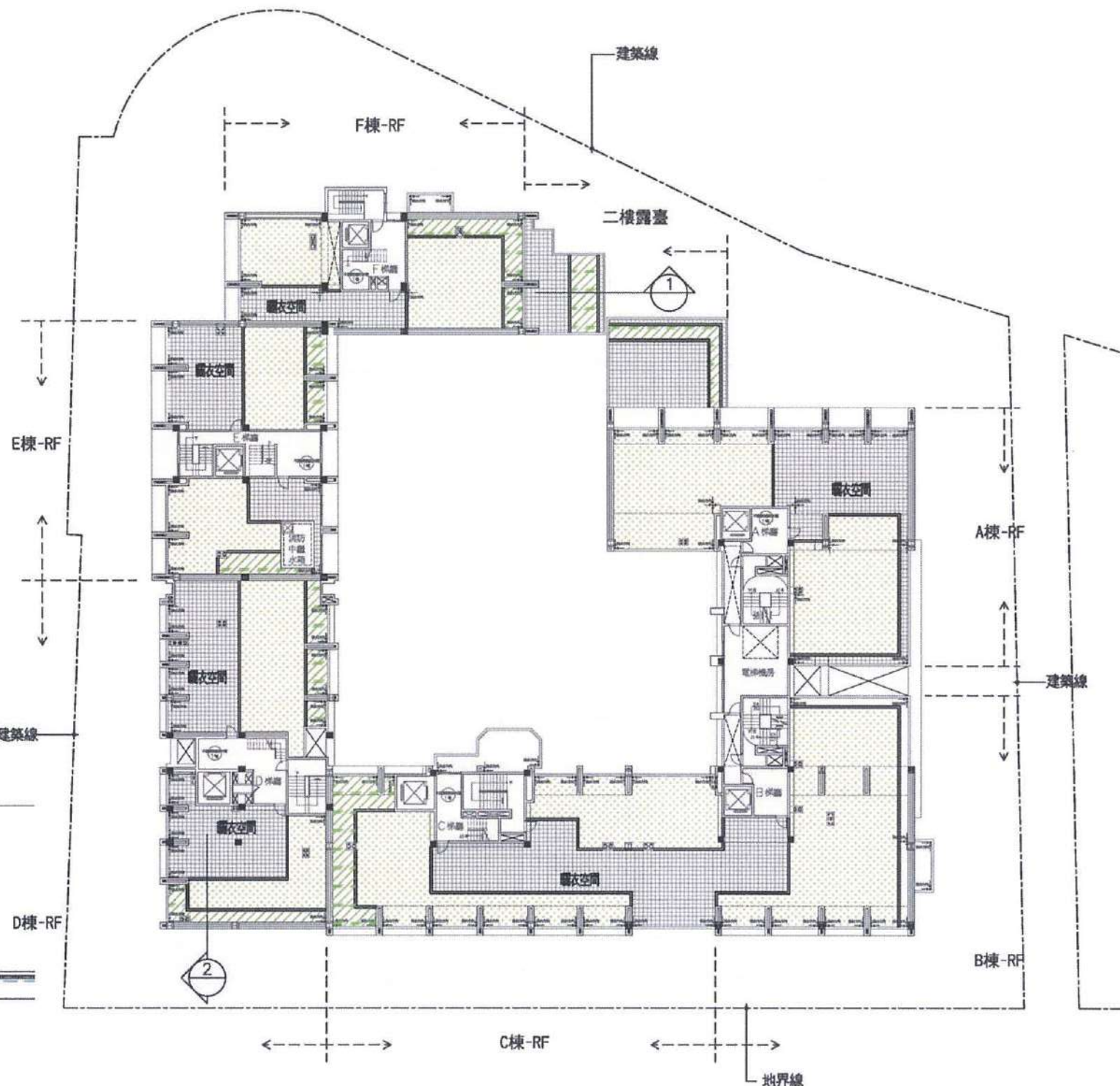
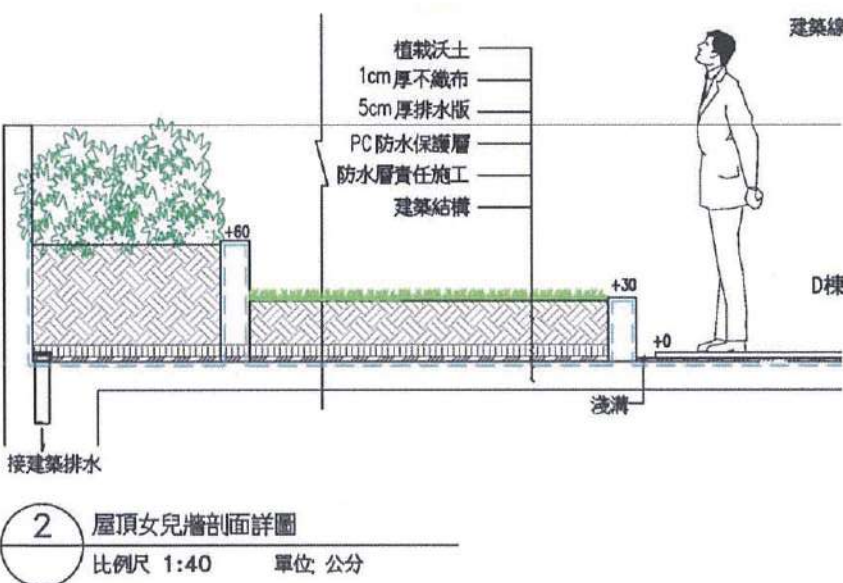
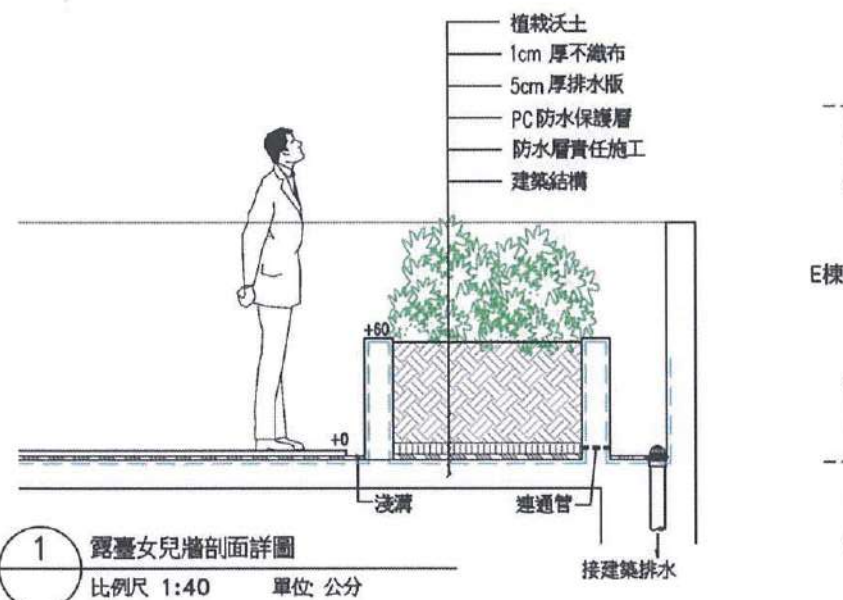
圖12-13 景觀夜間照明規劃圖(S=1/400)

灌木規格數量表

類別	圖例	名稱	規格 H*W(cm)
灌木		細葉雪茄, 繡蘭葉下珠, 宮粉仙丹, 大黃仙丹, 蜘蛛百合, 南天竹, 銀姬小蠟, 朱蕉或其他	H=10~80 W=10~50
地被		假儉草, 蔓榕, 小蚌蘭或其他	密鋪

鋪面規格表

圖例	名稱	規格	說明
	地磚		灰色系



SCALE: 1/400

圖12-14 屋頂灌木植栽配置計畫圖(S=1/400)

綠化面積檢討：

依新北市都市設計審議原則第六條第三點規定，新建建物之屋頂，露台綠化其可綠化面積應達屋頂面積之 1/2 以上。

綠化範圍

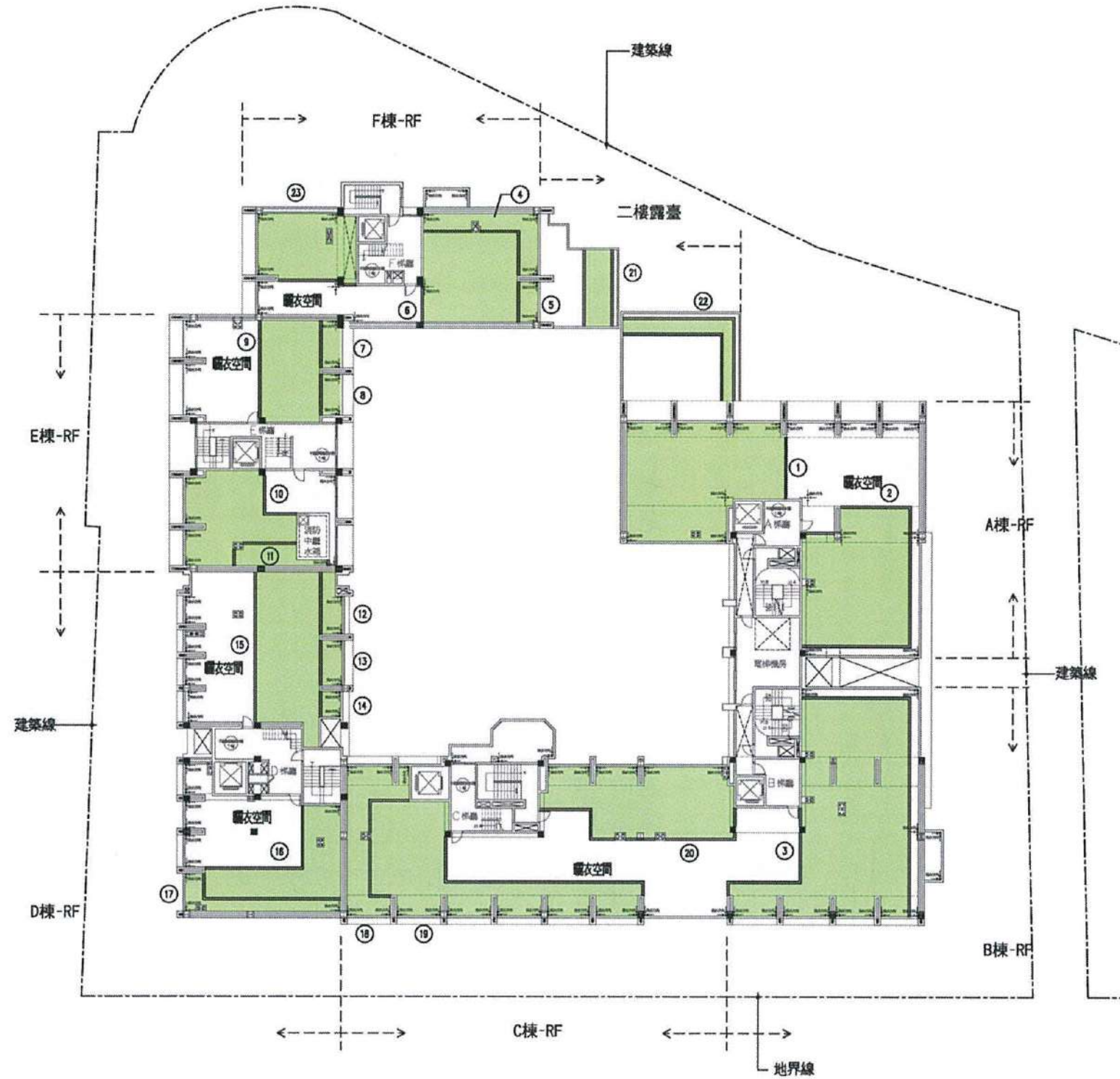
屋頂層樓地板面積 1150.51㎡

綠化面積 765.57㎡ > 1150.51㎡ / 2 = 575.26㎡OK

綠化面積計算：

①	85.21㎡	⑪	7.81㎡	⑳	10.60㎡
②	71.68㎡	⑫	5.91㎡	㉑	11.61㎡
③	130.28㎡	⑬	4.91㎡	㉒	33.34㎡
④	14.01㎡	⑭	2.59㎡		
⑤	3.97㎡	⑮	52.90㎡		
⑥	44.80㎡	⑯	33.07㎡		
⑦	4.52㎡	⑰	11.92㎡		
⑧	4.06㎡	⑱	25.79㎡		
⑨	31.87㎡	⑲	74.09㎡		
⑩	39.12㎡	⑳	61.51㎡		

合計：765.57㎡



SCALE: 1/400

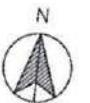


圖12-15 屋頂層綠化面積檢討圖